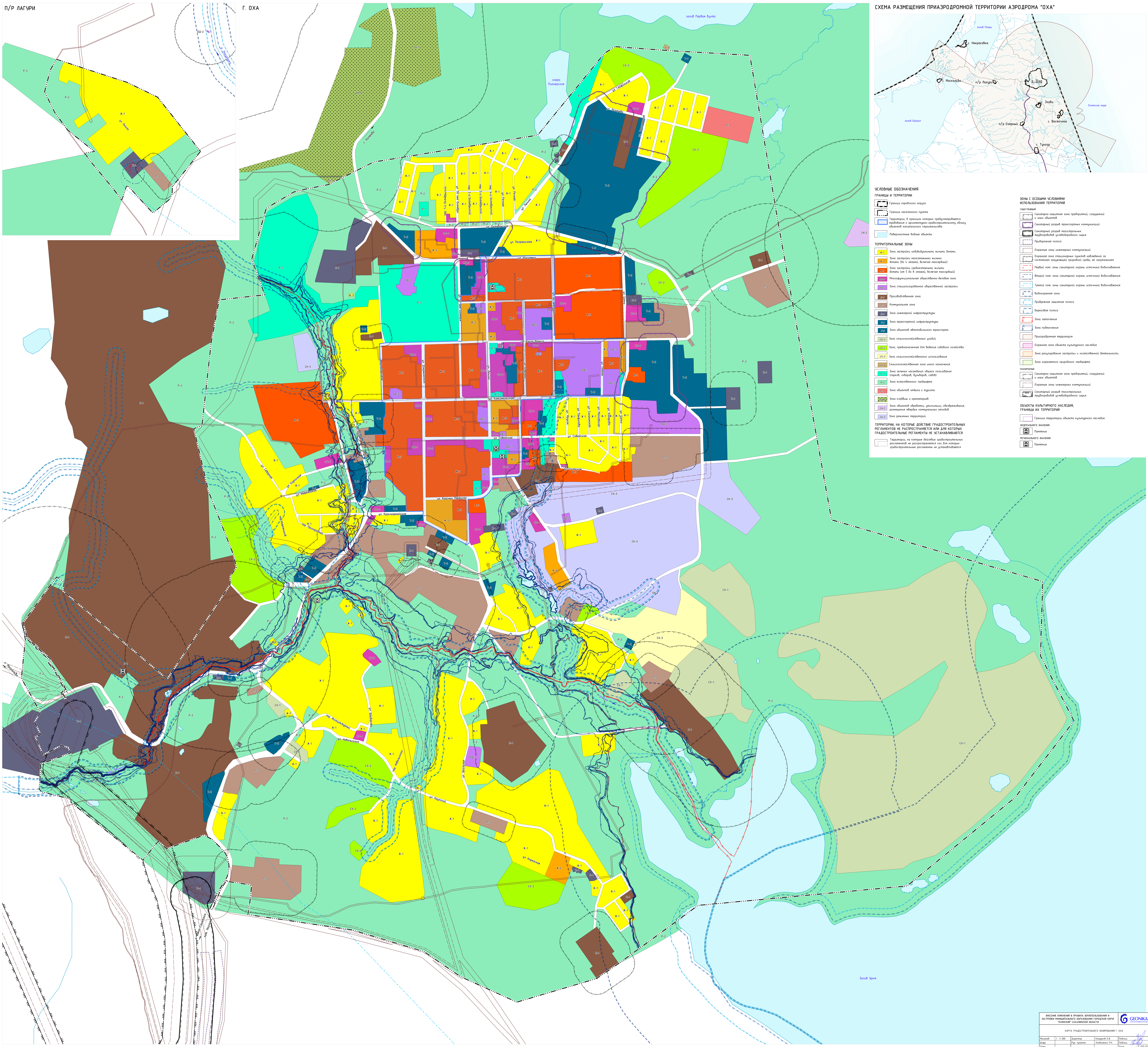


ВНЕСЕНИЕ ИЗМЕНЕНИЙ В ПРАВИЛА ЗЕМЛЕПОЛЬЗОВАНИЯ И ЗАСТРОЙКИ МУНИЦИПАЛЬНОГО ОБРАЗОВАНИЯ ГОРОДСКОЙ ОКРУГ "ОХИНСКИЙ" САХАЛИНСКОЙ ОБЛАСТИ

КАРТА ГРАДОСТРОИТЕЛЬНОГО ЗОНИРОВАНИЯ Г. ОХА
М 1:5 000

П/Р ЛАГУРИ

Г. ОХА



- УСЛОВНЫЕ ОБОЗНАЧЕНИЯ**
- ГРАДИРЫ И ТЕРРИТОРИИ**
- Границы городского округа
 - Границы населенного пункта
 - Территория, в границах которой производится разделение и архивирование кадастровых объектов муниципальной собственности
 - Подземные кабельные объекты
- ТЕРРИТОРИАЛЬНЫЕ ЗОНЫ**
- Зона застройки индивидуальных жилых домов
 - Зона застройки многоквартирных жилых домов (до 4 этажей, включая подвальный)
 - Зона застройки многоквартирных жилых домов (до 5-8 этажей, включая подвальный)
 - Мультифункциональная общественно-деловая зона
 - Зона специализированной общественной территории
 - Зона обслуживания зона
 - Коммерческая зона
 - Зона инженерной инфраструктуры
 - Зона транспортной инфраструктуры
 - Зона объектов автомобильного транспорта
 - Зона специализированных работ
 - Зона, предназначенная для ведения сельского хозяйства
 - Зона сельскохозяйственного использования
 - Сельскохозяйственная зона иного назначения
 - Зона зеленых насаждений общего пользования, парков, скверов, бульваров, садов
 - Зона рекреационного назначения
 - Зона объектов культуры и туризма
 - Зона объектов и территории
 - Зона объектов, связанных с объектами, расположенными в границах муниципальной собственности
 - Зона режимной территории
- ТЕРРИТОРИИ, НА КОТОРЫЕ ДЕЙСТВУЮТ ГРАДОСТРОИТЕЛЬНЫЕ РЕГЛАМЕНТЫ НЕ РАСПРОСТРАНЯЮТСЯ ИЛИ ДЛЯ КОТОРЫХ ГРАДОСТРОИТЕЛЬНЫЕ РЕГЛАМЕНТЫ НЕ УТВЕРЖДАЮТСЯ**
- Территория, на которой законны действующие объекты недвижимости не распространяются или для которых разработаны иные регламенты на использование

- ЗОНА С ОБОЗНАЧЕННЫМИ УСЛОВИЯМИ ИСПОЛЬЗОВАНИЯ ТЕРРИТОРИИ**
- назначение**
- Специально-защитная зона градостроитель, сохранения и иных объектов
 - Специально-защитная зона историко-культурного наследия
 - Специально-защитная зона историко-культурного наследия
 - Подземная линия
 - Подземная линия
 - Охранная зона инженерных коммуникаций
 - Охранная зона специально-защитной территории, расположенной в границах муниципальной собственности, от загрязнения
 - Лесная зона: зона санитарной охраны источников водоснабжения
 - Третья поясная зона санитарной охраны источников водоснабжения
 - Береговая зона
 - Гидрологическая зона
 - Зона заповедия
 - Зона памятника
 - Природоохранная территория
 - Охранная зона объектов культурного наследия
 - Зона рекреационного назначения и зон историко-культурного наследия
 - Зона охраняемого природного ландшафта
- назначение**
- Специально-защитная зона градостроитель, сохранения и иных объектов
 - Охранная зона инженерных коммуникаций
 - Специально-защитная зона историко-культурного наследия
 - Подземная линия
- ОБЪЕКТЫ КУЛЬТУРНОГО НАСЛЕДИЯ, ГРАНИЦЫ ИХ ТЕРРИТОРИИ**
- Границы территории объектов культурного наследия
 - Историко-культурный объект
 - Линейный
 - Регламентный объект
 - Линейный