

ПРОЕКТ МЕЖЕВАНИЯ ТЕРРИТОРИИ
«Реконструкция станции очистки воды в г. Охе»

2021 г.

ПРОЕКТ МЕЖЕВАНИЯ ТЕРРИТОРИИ

Том 3

ОСНОВНАЯ ЧАСТЬ ПРОЕКТА МЕЖЕВАНИЯ

Заказчик: МКУ «УКС ГО «Охинский»

Подрядчик: ИП Черашкина М.В.

2021 год

СОДЕРЖАНИЕ

№ п/п	Наименование	Примечание	
		лист	стр.
1	Титульный лист	1	1
2	Содержание	1	2
3	Основная часть проекта межевания территории	1	3
4	Пояснительная записка	6	4-9
	Графическая часть		
5	Чертеж межевания территории. М1:1000	1	10

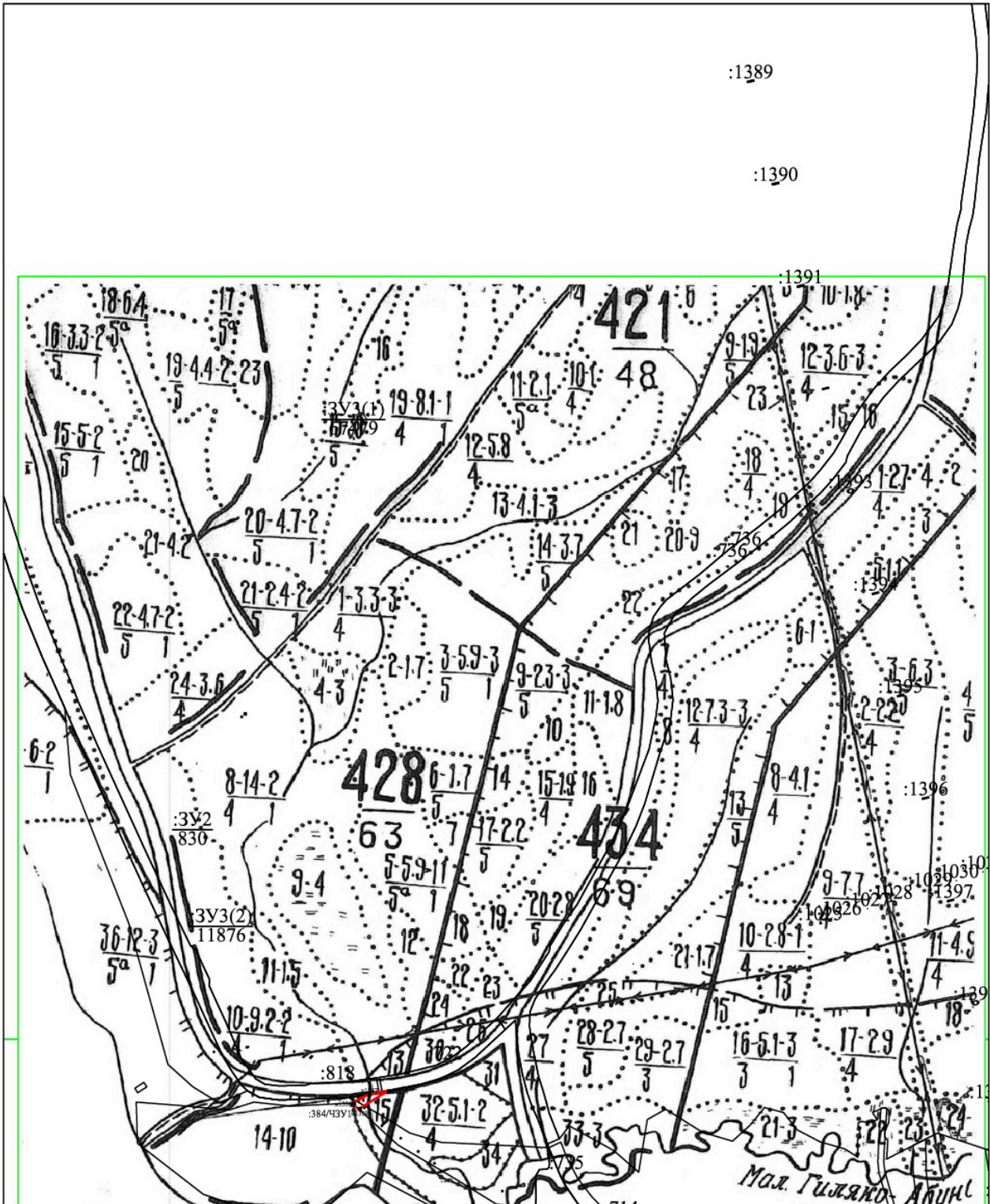
**СОСТАВ ДОКУМЕНТАЦИИ
ПРОЕКТА МЕЖЕВАНИЯ ТЕРРИТОРИИ**

«Реконструкция станции очистки воды в г. Охе»

№ тома	Наименование материалов	Примечание
1	2	3
Том 1	Основная часть проекта межевания территории	Графические материалы Текстовая часть
Том 2	Материалы по обоснованию проекта межевания территории	Графические материалы

ПРОЕКТ МЕЖЕВАНИЯ ЗЕМЕЛЬНЫХ УЧАСТКОВ

Проектный план



Условные обозначения:

Масштаб 1:10000

● n1 - характерная точка границы, сведения о которой позволяют однозначно определить её на местности

— Часть Границы

Мал. Гильяно, Акинс

ПОЯСНИТЕЛЬНАЯ ЗАПИСКА

1. Перечень и сведения о площади образуемых земельных участков, в том числе возможные способы их образования.

Подготовка проекта межевания территории для проектирования и капитального ремонта линейного объекта: «Реконструкция станции очистки воды в г. Охе» осуществляется в целях формирования земельного участка, предназначенного для капитального ремонта (эксплуатации) линейного объекта, с учетом обеспечения требований сложившейся системы землепользования на рассматриваемой территории, определения площади земельного участка.

Основными задачами проекта межевания территории линейного объекта, с учетом требований к составу, содержанию и порядку подготовки документации по планировке территории, установленных Градостроительным кодексом РФ, являются:

- определения местоположения границ, образуемых и изменяемых земельных участков;
- установления, изменения, отмены красных линий для застроенных территорий, в границах которых не планируется размещение новых объектов капитального строительства, а также для установления, изменения, отмены красных линий в связи с образованием и (или) изменением земельного участка, расположенного в границах территории, применительно к которой не предусматривается осуществление деятельности по комплексному и устойчивому развитию территории, при условии, что такие установление, изменение, отмена влекут за собой исключительно изменение границ территории общего пользования.

Проектируемый объект находится в кварталах 65:23:0000000;

Основанием для разработки данного проекта служат:

Приказ №59 от 20.09.2021г.

Документация разработана на основании следующих исходных данных:

- Вид строительства: капитальный ремонт;
- Задания на проектирование;
- Технические отчеты по инженерным изысканиям.

При разработке проекта использовались следующие исходные данные:

- Инженерно-гидрометеорологические изыскания, выполненные ООО «Сахстройинвестиция»;
- Инженерно-геодезические изыскания, выполненные ООО «Сахстройинвестиция»;
- Инженерно-геологические изыскания, выполненные ООО «Сахстройинвестиция»;
- Материалы экологических изысканий.
- Правила землепользования и застройки МО ГО «Охинский»
- Задания на проектирование;
- Технического отчета по результатам инженерно-геодезических изысканий, и другая исходно-разрешительная документация.

Информация о земельных участках (данные кадастровых планов территории по состоянию на октябрь 2021г.), частично попадающих в границы полосы отвода, представлена в таблице.

2. Сведения об образуемых земельных участках и их частях и площади

№ на чертеже межевания	Вид отвода	Площадь земельного участка по ПМ (м кв.)
<u>65:23:0000000:385 /зУ1</u>	Постоянный отвод/публичный сервитут (линейный объект) Образование земельного участка с сохранением исходного	654
<u>65:23:0000000:384/зУ2</u>	Постоянный отвод/публичный сервитут (линейный объект) Образование земельного участка с сохранением исходного	11497
№ п/п	Параметры	Площадь (м кв.)
1	Общая площадь отвода под линейный объект в том числе: ЗУ Постоянный отвод под линейный объект	12151 12151

В рамках настоящего проекта межевания территории не предусмотрено образование земельных участков:

- которые будут отнесены к территориям общего пользования или имуществу общего пользования;
- в отношении которых предполагаются резервирование и (или) изъятие для государственных или муниципальных нужд.

3. Целевое назначение лесов, вид (виды) разрешенного использования лесного участка, количественные и качественные характеристики лесного участка, сведения о нахождении лесного участка в границах особо защитных участков лесов

ЗУ с условным номером 65:23:0000000:384/ зу1,65:23:0000000:385/ зу2

3.1 Местоположение, границы и площадь проектируемого лесного участка

Субъект Российской Федерации	Сахалинская область
Муниципальное образование	Охинский городской округ
Категория земель	Земли лесного фонда
Лесничество (лесопарк)	Охинское
Участковое лесничество, урочище	Охинское, часть 1
Квартал, лесотаксационный выдел/часть лесотаксационного выдела	№ 428 часть выдела 15
Целевое назначение лесов, категория защитных лесов	Защитные леса: ценные: нерестоохранные полосы лесов (леса, расположенные в границах рыбоохранных зон или рыбохозяйственных заповедных зон, установленных в соответствии с законодательством о рыболовстве и сохранении водных биологических ресурсов).
Участковое лесничество, урочище	Тунгорское часть 1
Квартал, лесотаксационный выдел/часть лесотаксационного выдела	№3 части выделов 29
	Защитные леса: ценные: нерестоохранные полосы лесов (леса, расположенные в границах рыбоохранных зон или рыбохозяйственных заповедных зон, установленных в соответствии с законодательством о рыболовстве и сохранении водных биологических ресурсов).
Квартал, лесотаксационный выдел/часть лесотаксационного выдела	№3 части выделов 31,33
Целевое назначение лесов, категория защитных лесов	Защитные леса: леса, распложенные в защитных полосах лесов (леса, расположенные в границах полос отвода железных дорог и Придорожных полос автомобильных дорог, установленных в соответствии с законодательством Российской Федерации о железнодорожном транспорте, законодательством об автомобильных дорогах и о дорожной деятельности)
Площадь проектируемого лесного участка, га	1,2151

Местоположение и границы лесного участка указаны на схеме расположения проектируемого лесного участка.

3.2 Целевое назначение лесов

В соответствии с приказом Федерального агентства лесного хозяйства от 09.12.2008 года № 380 «Об определении количества лесничеств на территории Сахалинской области и установлении их границ» на территории Сахалинской области Охинское, часть 1; Тунгорское часть 1 участковое лесничество входит в состав Охинского лесничества.

На момент проектирования лесного участка, на территории Охинского лесничества распространяется действие лесохозяйственного регламента, утвержденного приказом министерства лесного и охотничьего хозяйства Сахалинской области от 30.07.2018г. № 35-п «Об утверждении лесохозяйственных регламентов лесничеств» (в действующей редакции).

Леса на территории Сахалинской области в соответствии со статьей 8 Федерального закона от 04.12.2006г. №201-ФЗ «О введении в действие Лесного кодекса Российской Федерации» отнесены к эксплуатационным и защитным лесам, что отражено в Лесном плане. Сахалинской области, утвержденном Указом губернатора Сахалинской области от 08.02.2019 года №7, и в лесохозяйственном регламенте Охинского лесничества.

Согласно указанным документам лесного планирования Охинское, часть 1 участковое лесничество квартал № 428 часть выдела 15, Тунгорское часть 1 участковое лесничество квартал №3 часть выдела 29 Охинского лесничества в котором расположен проектируемый лесной участок, относится к защитным лесам, категория защитных лесов – ценные леса: нерестоохраняемые полосы лесов (леса, расположенные в границах рыбоохраняемых зон или рыбохозяйственных заповедных зон, установленных в соответствии с законодательством о рыболовстве и сохранении водных биологических ресурсов). Тунгорское часть 1 участковое лесничество квартал №3 части выделов 31,33 Охинского лесничества в котором расположен проектируемый лесной участок, относится к защитным лесам, категория защитных лесов – леса, расположенные в защитных полосах лесов (леса, расположенные в границах полос отвода железных дорог и придорожных полос автомобильных дорог, установленных в соответствии с законодательством Российской Федерации о железнодорожном транспорте, законодательством об автомобильных дорогах и о дорожной деятельности).

3.3 Количественные и качественные характеристики проектируемого лесного участка

Количественные и качественные характеристики проектируемого лесного участка с условным номером 65:22:0000000:384/зу1 составлены на основании данных государственного лесного реестра Охинского, часть 1 участкового лесничества Охинского лесничества условным номером 65:23:0000000:385/зу2 Тунгорское часть 1 участковое лесничество Охинского лесничества.

Таблица 1. Распределение земель

Общая площадь, га	в том числе									
	лесные земли					нелесные земли				
	занятые лесными насаждениями, всего	в том числе покрытые лесными культурами	лесные питомники, плантации	не занятые лесными насаждениями	итого	дороги	про-секи	болота	другие	итого
1	2	3	4	5	6	7	8	9	10	11
Защитные леса: ценные: нерестоохраняемые полосы лесов (леса, расположенные в границах рыбоохраняемых зон или рыбохозяйственных заповедных зон, установленных в соответствии с законодательством о рыболовстве и сохранении водных биологических ресурсов).										
0,7174	0,7174	-	-	-	0,7174	-	-	-	-	-
Защитные леса: леса, расположенные в защитных полосах лесов (леса, расположенные в границах полос отвода железных дорог и придорожных полос автомобильных дорог, установленных в соответствии с законодательством Российской Федерации о железнодорожном транспорте, законодательством об автомобильных дорогах и о дорожной деятельности)										
0,4977	0,4977	-	-	-	0,4977	-	-	-	-	-
Итого										
1,2151	1,2151	-	-	-	1,2151	-	-	-	-	-

Таблица 2. Характеристика насаждений проектируемого лесного участка

Участковое лесничество/ урочище (при наличии)	Номер квартала	Номер выдела	Состав насаждения или характеристика лесного участка при отсутствии насаждения	Площадь (га)/запас древесины при наличии (куб.м)	в том числе по группам возраста древостоя (га/м3)			
					Молодняки	Средне-возрастные	Приспевающие	Спелые и перестойные
1	2	3	4	5	6	7	8	9
65:23:0000000:384зy1								
Охинское, часть 1	428	15 (часть)	4Л1ЕЗОЛ1ББ1ИВ	0,0654/3	0,0654/3	-	-	-
65:23:0000000:385 зy2								
Тунгорское часть 1	3	29 (часть)	6БК1Е1П1Л1ИВ	0,6520/20	0,6520/20	-	-	-
	3	31 (часть)	6БК1Е1П1Л1ИВ	0,3401/10	0,3401/10	-	-	-
	3	33 (часть)	10КС	0,1576/5	-	0,1576/5	-	-
Всего	-	-	-	1,2151/38	1,0575/33	0,1576/5	0/0	0/0

Таблица 3. Средние таксационные показатели насаждений проектируемого лесного участка

Целевое назначение лесов	Хозяйство, преобладающая порода	Состав насаждений	Возраст	Бонитет	Полнота	Средний запас древесины (м3/га)		
						Средне-возрастные	Приспевающие	Спелые и перестойные
1	2	3	4	5	6	7	8	9
Защитные леса: ценные: нерестоохранные полосы лесов (леса, расположенные в границах рыбоохранных зон или рыбохозяйственных заповедных зон, установленных в соответствии с законодательством о рыболовстве и сохранении водных биологических ресурсов).	Твердолиственные, Бк	3Бк2Л1Ол1Е1Ив1П1Бб	33	5	0,6	-	-	-
Защитные леса: леса, расплoжeнные в защитных полосах лесов (леса, расположенные в границах полос отвода железных дорог и придорожных полос автомобильных дорог, установленных в соответствии с законодательством Российской Федерации о железнодорожном транспорте, законодательством об автомобильных дорогах и о дорожной деятельности)	Твердолиственные, Бк	6Бк1Е1П1Л1Ив+Кс	45	5Б	0,6	32	-	-

Таблица 4. Виды и объемы использования лесов на проектируемом лесном участке

Целевое назначение лесов	Хозяйство (хвойное, Твердолиственное, Мягколиственные)	Площадь (га)	Единица измерения	Объемы использования лесов (изъятия лесных ресурсов)
2	3	4	5	6
Вид использования лесов Строительство, реконструкция, эксплуатация линейных объектов Цель предоставления лесного участка - «Реконструкция станции очистки воды в г. Охе»				
Защитные леса: ценные: нерестоохраняемые полосы лесов (леса, расположенные в границах рыбоохраняемых зон или рыбохозяйственных заповедных зон, установленных в соответствии с законодательством о рыболовстве и сохранении водных биологических ресурсов).	Твердолиственные, Бк	0,7174	га	-
Защитные леса: леса, распложенные в защитных полосах лесов (леса, расположенные в границах полос отвода железных дорог и придорожных полос автомобильных дорог, установленных в соответствии с законодательством Российской Федерации о железнодорожном транспорте, законодательством об автомобильных дорогах и о дорожной деятельности).	Твердолиственные, Бк	0,4977	га	-

3.4 Вид разрешенного использования образуемых земельных участков.

Лесохозяйственным регламентом планирования Охинское, часть 1 участковое лесничество квартал № 428 часть выдела 15. Тунгорское часть 1 участковое лесничество квартал №3 части выделов 29,31,33,соответственно в проектируемом лесном участке установлены следующие виды разрешенного использования лесов:

- заготовка древесины (все);
- заготовка живицы (все);
- заготовка и сбор недревесных лесных ресурсов (все);
- заготовка пищевых лесных ресурсов и сбор лекарственных растений (все);
- осуществление видов деятельности в сфере охотничьего хозяйства (разреш. только в кв. №3 Тунгорского, ч.1 участкового лесничества)
- ведение сельского хозяйства (разреш. в кв.№ 428ч Охинского, ч.1 участкового лесничества, кв.№3 Тунгорского, ч.1 участкового лесничества);
- осуществление научно-исследовательской деятельности, образовательной деятельности (все);
- осуществление рекреационной деятельности (все);
- создание лесных плантаций и их эксплуатация (разреш. только в кв.№3ч Тунгорского, ч.1 участкового лесничества);
- выращивание лесных плодовых, ягодных, декоративных растений, лекарственных

растений (разреш. только в кв.№3ч Тунгорского, ч.1 участкового лесничества);

- создание лесных питомников и их эксплуатация (разреш. только в кв.№3ч Тунгорского, ч.1 участкового лесничества);
- осуществление геологического изучения недр, разведка и добыча полезных ископаемых (разреш. в кв. № 428ч, Охинского, ч.1 участкового лесничества, кв.№3 Тунгорского, ч.1 участкового лесничества);
- строительство и эксплуатация водохранилищ, иных искусственных водных объектов, а также гидротехнических сооружений, морских портов, морских терминалов, речных портов, причалов (все);
- строительство, реконструкция, эксплуатация линейных объектов (все);
- переработка древесины и иных лесных ресурсов (разреш. только в кв.№3ч Тунгорского, ч.1 участкового лесничества);
- осуществление религиозной деятельности (все);
- иные виды (все).

3.5 Сведения об обременениях проектируемого лесного участка

По данным государственного лесного реестра Охинское, часть 1 участковое лесничество квартал № 428 часть выдела 15, Тунгорское часть 1 участковое лесничество квартал №3 части выделов 29,31,33 обременений не имеют.

3.6 Сведения об ограничениях использования лесов

С учетом целевого назначения и правового режима лесов, установленного лесным законодательством Российской Федерации, лесохозяйственным регламентом Охинского участкового лесничества предусмотрены следующие ограничения в использовании лесов:

При использовании лесов в целях строительства, реконструкции и эксплуатации автомобильных и железных дорог исключаются случаи, вызывающие нарушение поверхностного и внутрипочвенного стока вод, затопление или заболачивание лесных участков вдоль дорог.

Осуществление строительства, реконструкции и эксплуатации линейных объектов должно исключать развитие эрозионных процессов на занятой и прилегающей территории.

При использовании лесов в целях строительства, реконструкции и эксплуатации линейных объектов не допускается:

- повреждение лесных насаждений, растительного покрова и почв за пределами предоставленного лесного участка и соответствующей охранной зоны;
- захламление прилегающих территорий за пределами предоставленного лесного участка строительным и бытовым мусором, отходами древесины, иными видами отходов;
- загрязнение площади предоставленного лесного участка и территории за его пределами химическими и радиоактивными веществами;
- проезд транспортных средств и иных механизмов по произвольным, неустановленным маршрутам за пределами предоставленного лесного участка и соответствующей охранной зоны.

3.7 Сведения о наличии зданий, сооружений, объектов, связанных с созданием лесной инфраструктуры и объектов, не связанных с созданием лесной инфраструктуры на проектируемом лесном участке

Таблица 5

№ п/п	Участковое лесничество/урочище (при наличии)	Номер квартала	Номер выдела	Площадь объекта (га)	Наименование объекта
1	2	3	4	5	6
Объекты, не связанные с созданием лесной инфраструктуры на проектируемом лесном участке					
-	-	-	-	-	-
Объекты, связанные с созданием лесной инфраструктуры на проектируемом лесном участке					
-	-	-	-	-	-

3.8 Сведения о наличии на проектируемом лесном участке особо защитных участков лесов, особо охраняемых природных территорий, зон с особыми условиями использования территорий

Согласно данным государственного лесного реестра на проектируемом лесном участке существуют особо защитные участки лесов (ОЗУ), особо охраняемые природные территории (ООПТ), зоны с особыми условиями использования территории.

Таблица 6

№ п/п	Наименование участкового лесничества/урочища (при наличии)	Номер квартала	Номер выдела	Виды ОЗУ, наименование ООПТ, виды зон с особыми условиями использования территорий	Общая площадь, га
1	2	3	4	5	6
1	Тунгорское часть 1	3	33 ч.выд.	Заросли КС	0,1576
2	Тунгорское часть 1	3	31 ч.выд.	Опушки леса, примыкающие к ж/д и а/д	0,3401
Итого					0,4977

3.9 Проектирование вида использования лесов лесного участка

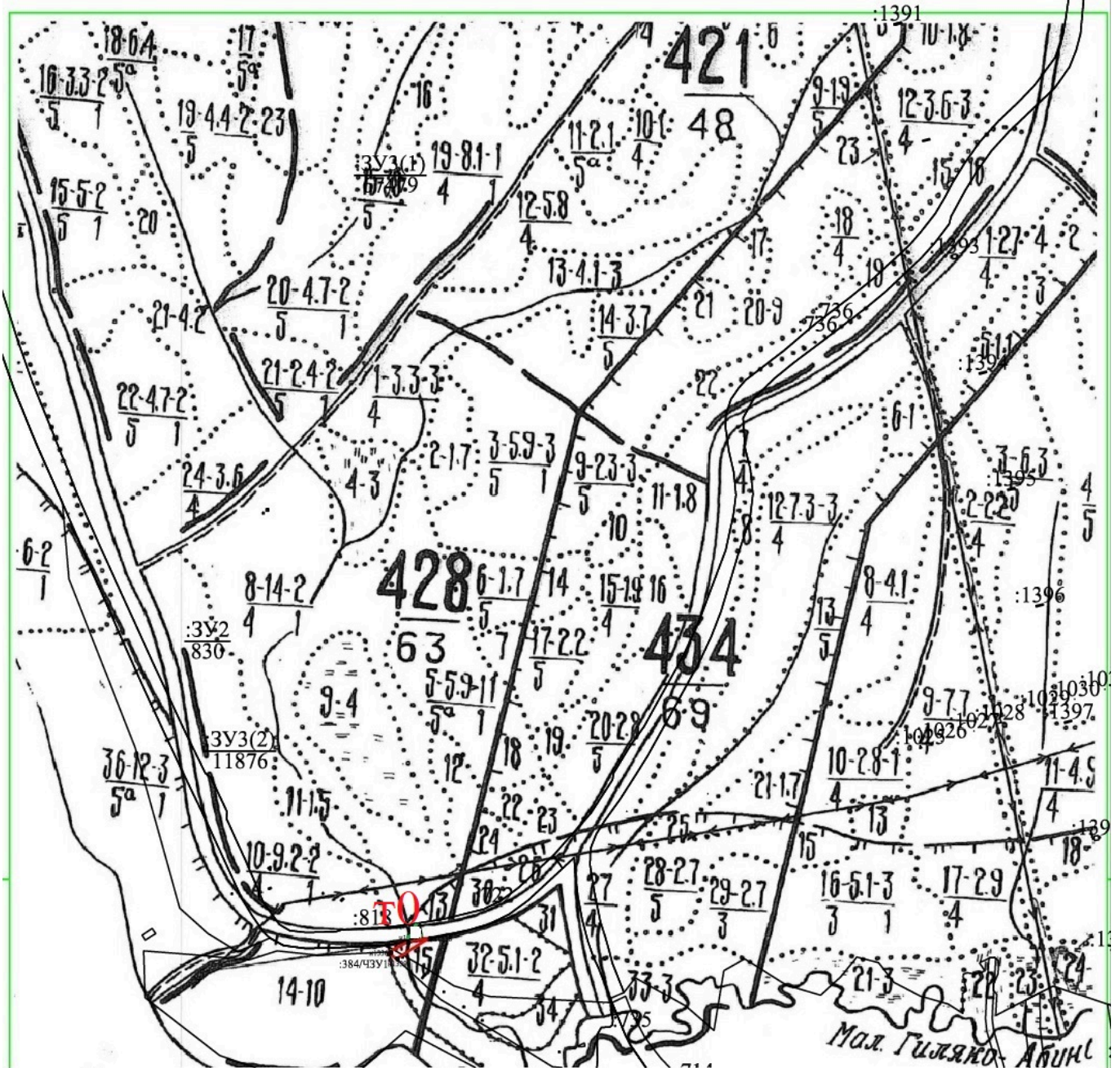
Согласно лесохозяйственному регламенту Охинское, часть 1 участковое лесничество квартал № 428 часть выдела 15, Тунгорское часть 1 участковое лесничество квартал №3 части выделов 29,31,33 в границах которого расположен проектируемый участок, относится к зоне планируемого освоения лесов для строительства, реконструкции, эксплуатации линейных объектов.

СХЕМА РАСПОЛОЖЕНИЯ ПРОЕКТИРУЕМОГО ЛЕСНОГО УЧАСТКА

Субъект Российской Федерации	Сахалинская область
Муниципальное образование	Охинский городской округ
Категория земель	Земли лесного фонда
Лесничество (лесопарк)	Охинское
Участковое лесничество	Охинское часть 1
Участковое лесничество	Тунгорское часть 1
Вид использования лесов	Строительство, реконструкция, эксплуатация линейных объектов
Цель предоставления лесного участка	«Реконструкция станции очистки воды в г. Охе»
Особые отметки:	Площадь лесного участка – 1,2151га

:1389

:1390



Масштаб 1:10000



Условные обозначения: - - - - - точка привязки

- | | | | |
|--------------------|---|-------------------------|------------------------------------|
| | - границы испрашиваемого
лесного участка | $\frac{13}{1,5}$ | - выдел: номер и его площадь, га |
| :384/зу1(1) | - обозначение образуемой ЗУ | 65:23:000000:384 | - ЗУ по сведениям ЕГРН |
| | - границы кварталов | 428 | - квартал: номер и его площадь, га |



Масштаб 1:10000

Условные обозначения:-----точка привязки

- | | | | |
|---|--|-------------------------|------------------------------------|
|  | - границы испрашиваемого лесного участка | $\frac{17}{5}$ | - выдел: номер и его площадь, га |
| :384/зy1(1) | - обозначение образуемой части ЗУ | 65:23:000000:385 | - ЗУ по сведениям ЕГРН |
|  | - границы кварталов | 3 | - квартал: номер и его площадь, га |

4. Перечень и сведения об образуемых земельных участках вид разрешенного использования и возможный способ формирования.

Условный № участка	Вид разрешенного использования в соответствии с правоустанавливающим документом*	Вид разрешенного использования в соответствии с проектом межевания	Площадь, кв.м	Возможный способ формирования	Примечание	Обременение публичным сервитутом, кв.м.
2	3	4	5	6	7	8
<u>ЗУ1 65:23:00:385</u>	Для размещения объектов лесного фонда	Трубопроводный транспорт	11497	Образование земельного участка с сохранением исходного <u>65:23:00:385</u>	Сахалинская область, р-н Охинский	11497
<u>ЗУ2 65:23:00:384</u>	Для размещения объектов лесного фонда	Трубопроводный транспорт	654	Образование земельного участка с сохранением исходного <u>65:23:00:384</u>	Сахалинская область, р-н Охинский	654

4.1 Перечень координат характерных точек образуемых земельных участков

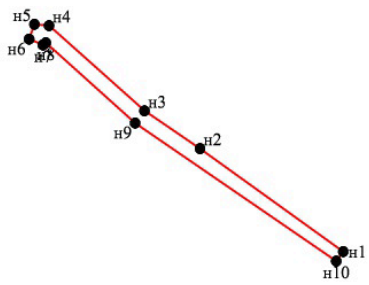
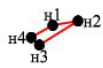
Каталог координат (МСК-65, г. Оха)

Условный номер земельного участка		: <u>ЗУ2 65:23:00:385</u>
Площадь земельного участка		<u>11497</u> м ²
Обозначение характерных точек границы	Координаты, м	
	X	Y
1	2	3
<i>н1</i>	1418117,34	1312756,36
<i>н2</i>	1418116,19	1312774,97
<i>н3</i>	1417996,76	1312913,85
<i>н4</i>	1417944,08	1312994,41
<i>н5</i>	1417800,39	1313202,08
<i>н6</i>	1417786,55	1313192,33
<i>н7</i>	1417978,98	1312900,79
<i>н8</i>	1418091,57	1312770,77
<i>н9</i>	1418088,32	1312766,69
<i>н10</i>	1418095,72	1312748,85
<i>н1</i>	1418117,34	1312756,36

Условный номер земельного участка		:3У1 65:23:00:384
Площадь земельного участка		654м ²
Обозначение характерных точек границы	Координаты, м	
	X	Y
1	2	3
n11	1418319,33	1312417,18
n12	1418336,74	1312445,39
n13	1418340,94	1312466,94
n14	1418341,99	1312472,28
n11	1418343,76	1312481,37

Геоданные:

Номера характерных точек	Направление румбы (азимуты) линий, °	Длина линий, метры
Привязка от точки 0 (пересечение дороги с кв. столбом 3,5) к т.Н1 (СЗ: 59° 37,'8 529,67)		
H5	ЮЗ: 20° 12,'8	22,72
H6	ЮВ: 66° 13,'3	19,32
H7	СВ: 52° 28,'3	5,22
H8	ЮВ: 48° 04,'1	172
H9	ЮВ: 55° 32,'0	349,3
H10	СВ: 36° 22,'5	16,93
H1	СЗ: 54° 16,'7	252,55
H2	СЗ: 55° 46,'7	96,27
H3	СЗ: 48° 15,'8	183,18
H4	СЗ: 85° 43,'8	18,67
Привязка от точки 0 (пересечение дороги с р. Малый Гиляко-Абунан) к т.Н1 (ЮЗ: 43° 33,'7 20)		
H4	СВ: 59° 23,'1	33,19
H1	СВ: 79° 59,'9	36,68
H2	ЮЗ: 58° 32,'8	63,3
H3	СЗ: 47° 34,'6	14,47



Масштаб 1:10000

**ПРОЕКТ
МЕЖЕВАНИЯ ТЕРРИТОРИИ**

Том 4

**МАТЕРИАЛЫ
ПО ОБОСНОВАНИЮ ПРОЕКТА
МЕЖЕВАНИЯ ТЕРРИТОРИИ**

Заказчик: МКУ «УКС ГО «Охинский»

Подрядчик: ИП Черашкина М.В.

2021 год

СОДЕРЖАНИЕ

№ п/п	Наименование	Примечание	
		лист	стр.
1	Титульный лист	1	1
2	Содержание	1	2
3	Состав проекта	1	3
Графическая часть			
4	Графические материалы. М1:2000	1	4

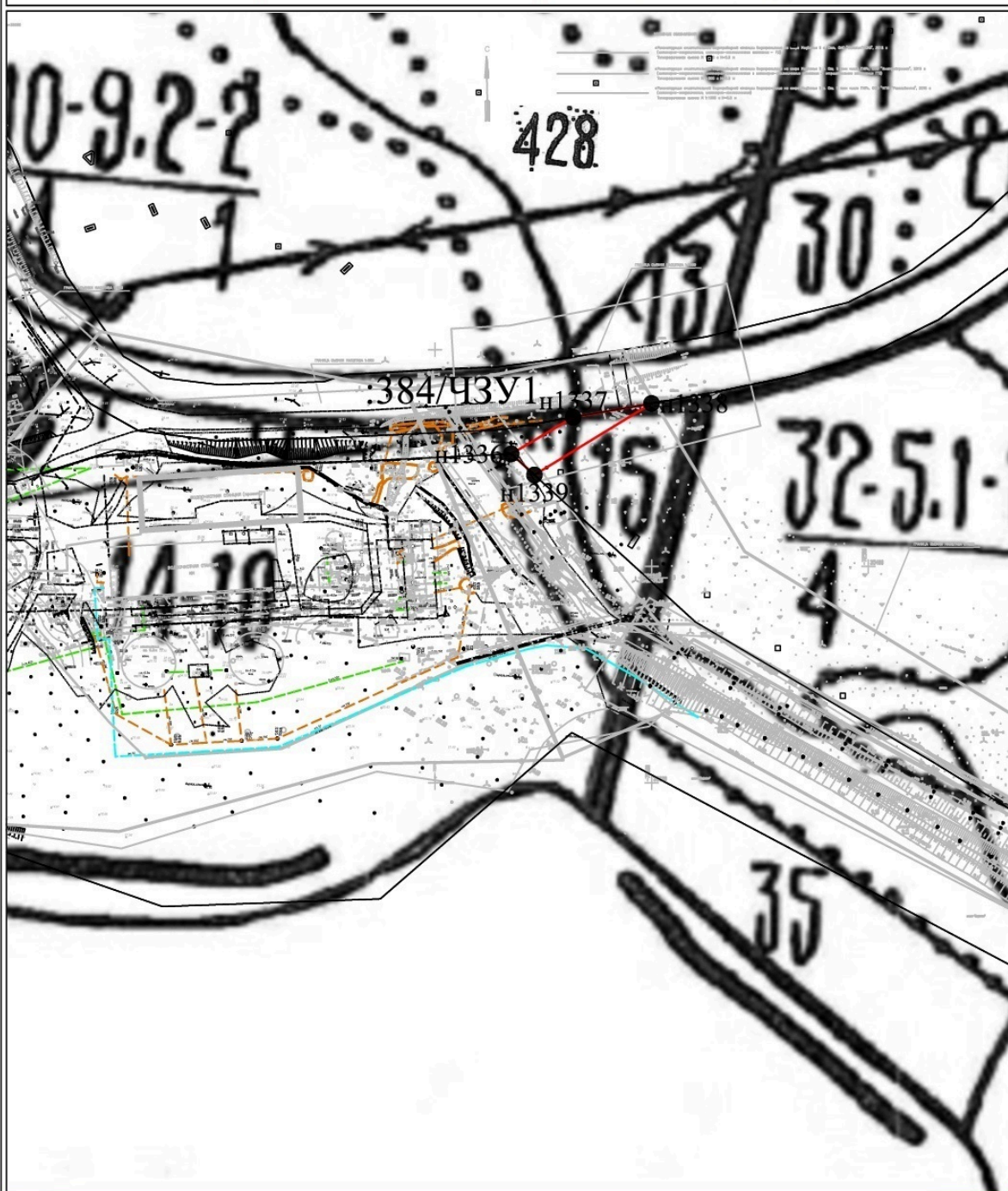
**СОСТАВ ДОКУМЕНТАЦИИ
ПРОЕКТА МЕЖЕВАНИЯ ТЕРРИТОРИИ**

«Реконструкция станции очистки воды в г. Охе»

№ тома	Наименование материалов	Примечание
1	2	3
Том 1	Основная часть проекта межевания территории	Графические материалы Текстовая часть
Том 2	Материалы по обоснованию проекта межевания территории	Графические материалы

ПРОЕКТ МЕЖЕВАНИЯ ЗЕМЕЛЬНЫХ УЧАСТКОВ

Материалы по обоснованию проекта межевания территории



Масштаб 1:2000

Условные обозначения:

- н1 - характерная точка границы, сведения о которой позволяют однозначно определить её на местности
- - часть границы

ПРОЕКТ МЕЖЕВАНИЯ ЗЕМЕЛЬНЫХ УЧАСТКОВ

Материалы по обоснованию проекта межевания территории



Условные обозначения:

Масштаб 1:10000

● н1 - характерная точка границы, сведения о которой позволяют однозначно определить её на местности

— - часть границы

**Материалы по обоснованию проекта межевания территории
(обосновывающая часть).**

В связи с тем, что проект межевания территории разрабатывается совместно с проектом планировки территории, границы существующих земельных участков, границы зон с особыми условиями использования территорий, местоположение существующих объектов капитального строительства (указаны на топографической съемке)



**РОССИЙСКАЯ ФЕДЕРАЦИЯ
САХАЛИНСКАЯ ОБЛАСТЬ
МУНИЦИПАЛЬНОЕ КАЗЕННОЕ УЧРЕЖДЕНИЕ
«УПРАВЛЕНИЕ КАПИТАЛЬНОГО СТРОИТЕЛЬСТВА
ГОРОДСКОГО ОКРУГА «ОХИНСКИЙ»**

*ул. Советская, д. 32, Оха, Сахалинская обл., 694490
тел: (424 37) 44-891, (424 37) 44-895, E-mail: uksokha2007@mail.ru*

ПРИКАЗ № 59

от «20» сентября 2021 г.

О разработке документации по планировке территории для выполнения проектных работ по объекту «Реконструкция станции очистки воды в г. Охе».

1. В целях выполнения проектных работ по объекту «Реконструкция станции очистки воды в г. Охе». обеспечить разработку документации по планировке территории.
2. Контроль за исполнением настоящего приказа возложить на инженера по строительному контролю 1й категории Куликова И.Ю.

Начальник МКУ «УКС ГО «Охинский»

А. Ч. Ким

Ознакомлен:

Инженер по строительному контролю
1й категории МКУ «УКС ГО «Охинский»

И. Ю. Куликов

ООО «САХСТРОЙИНВЕСТИЦИЯ»
Свидетельство №ОП-6501292725 от 03.04.2019г.

Заказчик - МКУ «Управление капитального строительства городского округа «Охинский»

**Выполнение проектно-изыскательских работ по
объекту: «Реконструкция станции очистки воды в г. Охе»**

Технический отчет по результатам инженерно-геодезических изысканий

63-3320-П-0-00-ИГДИ

Том 1

Генеральный директор

Главный инженер проекта



О.В. Хоха

Н. Варенья

*Южно-Сахалинск
2020#*

1 ВВЕДЕНИЕ

Инженерно-геодезические изыскания проведены в составе комплексных инженерных изысканий для строительства на объекте: «Выполнение проектно-изыскательских работ по объекту: «Реконструкция станции очистки воды в г. Охе».

В административном отношении объект расположен: РФ, Сахалинская область, МО городской округ «Охинский», г. Оха, в 3 км к юго-западу от городской застройки, на территории существующей очистительной водонапорной станции на оз. Медвежье.

Ситуационный план участка работ приведен в Приложении 4 ТЗ на инженерные изыскания.

Обзорная схема участка работ, совмещенная с транспортной схемой (вне масштаба) приведена на рис.1.1.



Рисунок 1.1 – Обзорная схема участка работ, совмещенная с транспортной схемой (вне масштаба)

Цель работ: получение результатов инженерных изысканий необходимых и достаточных для разработки проектной и рабочей документации по объекту, а также подготовки проекта планировки территории и проекта межевания земель.

Задача инженерно-геодезических изысканий - получение топографо-геодезических материалов и данных о ситуации и рельефе местности, существующих зданиях и

					2020	63-3320-П-0-00-ИГДИ-ПЗ			
Изм.	Коп.уч	Лист	№	Подпись	Дата				
Разработал	Кондрашов			<i>Кондрашов</i>	09.10	Пояснительная записка	Стадия	Лист	Листов
							П	1	166
							АО «Автодорпроект»		

Приложение Б
Выписка из реестра членов саморегулируемой организации

Утверждена
приказом Федеральной службы
по экологическому, технологическому
и атомному надзору
от 4 марта 2019 г. N 86

ВЫПИСКА ИЗ РЕЕСТРА ЧЛЕНОВ САМОРЕГУЛИРУЕМОЙ ОРГАНИЗАЦИИ

14.09.20 6594/2020
(дата) (номер)

**Ассоциация «Инженерные изыскания в строительстве» - Общероссийское
отраслевое объединение работодателей («АИИС»)**
(полное и сокращенное наименование саморегулируемой организации)
**Саморегулируемая организация, основанная на членстве лиц, выполняющих инженерные
изыскания**
(вид саморегулируемой организации)
**115088, г. Москва, ул. Машиностроения 1-я, д. 5, пом.1, эт. 4, каб. 6а; www.oais.ru;
mail@oais.ru**
(адрес места нахождения саморегулируемой организации, адрес официального сайта в информационно-
телекоммуникационной сети "Интернет", адрес электронной почты)
СРО-И-001-28042009
(регистрационный номер записи в государственном реестре саморегулируемых организаций)
Акционерное общество «Автоторпроект»
(фамилия, имя, (в случае, если имеется) отчество заявителя-физического лица или полное наименование
заявителя-юридического лица)

Наименование	Сведения
1. Сведения о члене саморегулируемой организации:	
1.1. Полное и (в случае, если имеется) сокращенное наименование юридического лица или фамилия, имя, (в случае, если имеется) отчество индивидуального предпринимателя	Акционерное общество «Автоторпроект» (АО «Автоторпроект»)
1.2. Идентификационный номер налогоплательщика (ИНН)	6501267743
1.3. Основной государственный регистрационный номер (ОГРН) или основной государственный регистрационный номер индивидуального предпринимателя (ОГРНИП)	1146501007036
1.4. Адрес места нахождения юридического лица	РФ, 693022, Сахалинская обл., г. Южно-Сахалинск, п/р Ново-Александровск, ул. Советская, д. 11
1.5. Место фактического осуществления деятельности (только для индивидуального предпринимателя)	-----
2. Сведения о членстве индивидуального предпринимателя или юридического лица в саморегулируемой организации:	
2.1. Регистрационный номер члена в реестре членов саморегулируемой организации	109
2.2. Дата регистрации юридического лица или индивидуального предпринимателя в реестре членов саморегулируемой организации (число, месяц, год)	16.07.2009

1

Изм.	Копуч.	Лист	№ док	Подпись	Дата

63-3320-П-0-00-ИГДИ-ПЗ

Лист

82

2.3. Дата (число, месяц, год) и номер решения о приеме в члены саморегулируемой организации	16.07.2009 Протокол Координационного совета №12	
2.4. Дата вступления в силу решения о приеме в члены саморегулируемой организации (число, месяц, год)	16.07.2009	
2.5. Дата прекращения членства в саморегулируемой организации (число, месяц, год)	-----	
2.6. Основания прекращения членства в саморегулируемой организации	-----	
3. Сведения о наличии у члена саморегулируемой организации права выполнения работ:		
3.1. Дата, с которой член саморегулируемой организации имеет право выполнять инженерные изыскания , осуществлять подготовку проектной документации, строительство, реконструкцию, капитальный ремонт, снос объектов капитального строительства по договору подряда на выполнение инженерных изысканий , подготовку проектной документации, по договору строительного подряда, по договору подряда на осуществление сноса (нужное выделить):		
в отношении объектов капитального строительства (кроме особо опасных, технически сложных и уникальных объектов, объектов использования атомной энергии)	в отношении особо опасных, технически сложных и уникальных объектов капитального строительства (кроме объектов использования атомной энергии)	в отношении объектов использования атомной энергии
16.07.2009	Нет	Нет
3.2. Сведения об уровне ответственности члена саморегулируемой организации по обязательствам по договору подряда на выполнение инженерных изысканий, подготовку проектной документации, по договору строительного подряда, по договору подряда на осуществление сноса, и стоимости работ по одному договору, в соответствии с которым указанным членом внесен взнос в компенсационный фонд возмещения вреда (нужное выделить):		
а) первый	-----	
б) второй	V не превышает 50 000 000 (пятьдесят миллионов рублей)	
в) третий	-----	
г) четвертый	-----	
д) пятый <*>	-----	
е) простой <*>	в случае если член саморегулируемой организации осуществляет только снос объекта капитального строительства, не связанный со строительством, реконструкцией объекта капитального строительства	
<*> заполняется только для членов саморегулируемых организаций, основанных на членстве лиц, осуществляющих строительство		
3.3. Сведения об уровне ответственности члена саморегулируемой организации по обязательствам по договору подряда на выполнение инженерных изысканий, подготовку проектной документации, по договору строительного подряда, по договору подряда на осуществление сноса, заключенным с использованием конкурентных способов заключения		

Изм.	Копуч.	Лист	№ док	Подпись	Дата

договоров, и предельному размеру обязательств по таким договорам, в соответствии с которым указанным членом внесен взнос в компенсационный фонд обеспечения договорных обязательств (нужное выделить):

а) первый		
б) второй	V	не превышает 50 000 000 (пятьдесят миллионов рублей)
в) третий		-----
г) четвертый		-----
д) пятый <*>		-----

<*> заполняется только для членов саморегулируемых организаций, основанных на членстве лиц, осуществляющих строительство

4. Сведения о приостановлении права выполнять инженерные изыскания, осуществлять подготовку проектной документации, строительство, реконструкцию, капитальный ремонт, снос объектов капитального строительства:

4.1. Дата, с которой приостановлено право выполнения работ (число, месяц, год)	-----
4.2. Срок, на который приостановлено право выполнения работ <*>	-----
<*> указываются сведения только в отношении действующей меры дисциплинарного воздействия	

Зам. исполнительного
директора
(должность
полномоченного лица)



Герцен
(подпись)

Н.А. Герцен
(инициалы, фамилия)

Изм.	Коп.уч.	Лист	№ док	Подпись	Дата