



Общество с ограниченной ответственностью «СахалинНИПИ нефти и газа»

ДОКУМЕНТАЦИЯ ПО ПЛАНИРОВКЕ ТЕРРИТОРИИ В СОСТАВЕ
ПРОЕКТА ПЛАНИРОВКИ ТЕРРИТОРИИ И ПРОЕКТА МЕЖЕВАНИЯ
ТЕРРИТОРИИ ЛИНЕЙНОГО ОБЪЕКТА

**1234 ПЭ «Подключение ОРУ-35 кВ объекта
«Реконструкция, техническое перевооружение АО
«Охинская ТЭЦ» к ВЛ-35 кВ №№ Т600, Т602, Т603, Т604,
Т605**

*ПРОЕКТ ПЛАНИРОВКИ ТЕРРИТОРИИ
МАТЕРИАЛЫ ПО ОБОСНОВАНИЮ*

Раздел 3. Материалы по обоснованию проект планировки территории.
Графическая часть

3410019/0710Д/1234ПЭ-П-704.000.000-ППТПМТ-ППТ-03

Главный инженер проекта

А.Р. Халиуллин

Инд. № подл.	Подп. и дата	Взам. инв. №

Состав документации по планировке территории:

«1234 ПЭ «Подключение ОРУ-35 кВ объекта «Реконструкция, техническое перевооружение АО «Охинская ТЭЦ» к ВЛ-35 кВ №№ Т600, Т602, Т603, Т604, Т605»

Номер раздела	Обозначение	Наименование
ПРОЕКТ ПЛАНИРОВКИ ТЕРРИТОРИИ		
Основная часть проекта планировки		
Раздел 1	3410019/0710Д/1234ПЭ-П-704.020.000-ППТПМТ-ППТ-01	Проект планировки территории. Графическая часть
Раздел 2	3410019/0710Д/1234ПЭ-П-704.020.000-ППТПМТ-ППТ-02	Положение о размещении линейных объектов
Материалы по обоснованию проекта планировки территории		
Раздел 3	3410019/0710Д/1234ПЭ-П-704.020.000-ППТПМТ-ППТ-03	Материалы по обоснованию проекта планировки территории. Графическая часть.
Раздел 4	3410019/0710Д/1234ПЭ-П-704.020.000-ППТПМТ-ППТ-04	Материалы по обоснованию проекта планировки территории. Пояснительная записка
ПРОЕКТ МЕЖЕВАНИЯ ТЕРРИТОРИИ		
Основная часть проекта межевания территории		
Раздел 1	3410019/0710Д/1234ПЭ-П-704.020.000-ППТПМТ-ПМТ-01	Проект межевания территории. Графическая часть
Раздел 2	3410019/0710Д/1234ПЭ-П-704.020.000-ППТПМТ-ПМТ-02	Проект межевания территории. Текстовая часть.
Материалы по обоснованию проекта межевания территории		
Раздел-3	3410019/0710Д/1234ПЭ-П-704.020.000-ППТПМТ-ПМТ-03	Материалы по обоснованию проекта межевания территории. Графическая часть
Раздел-4	3410019/0710Д/1234ПЭ-П-704.020.000-ППТПМТ-ПМТ-04	Материалы по обоснованию проекта межевания. Пояснительная записка



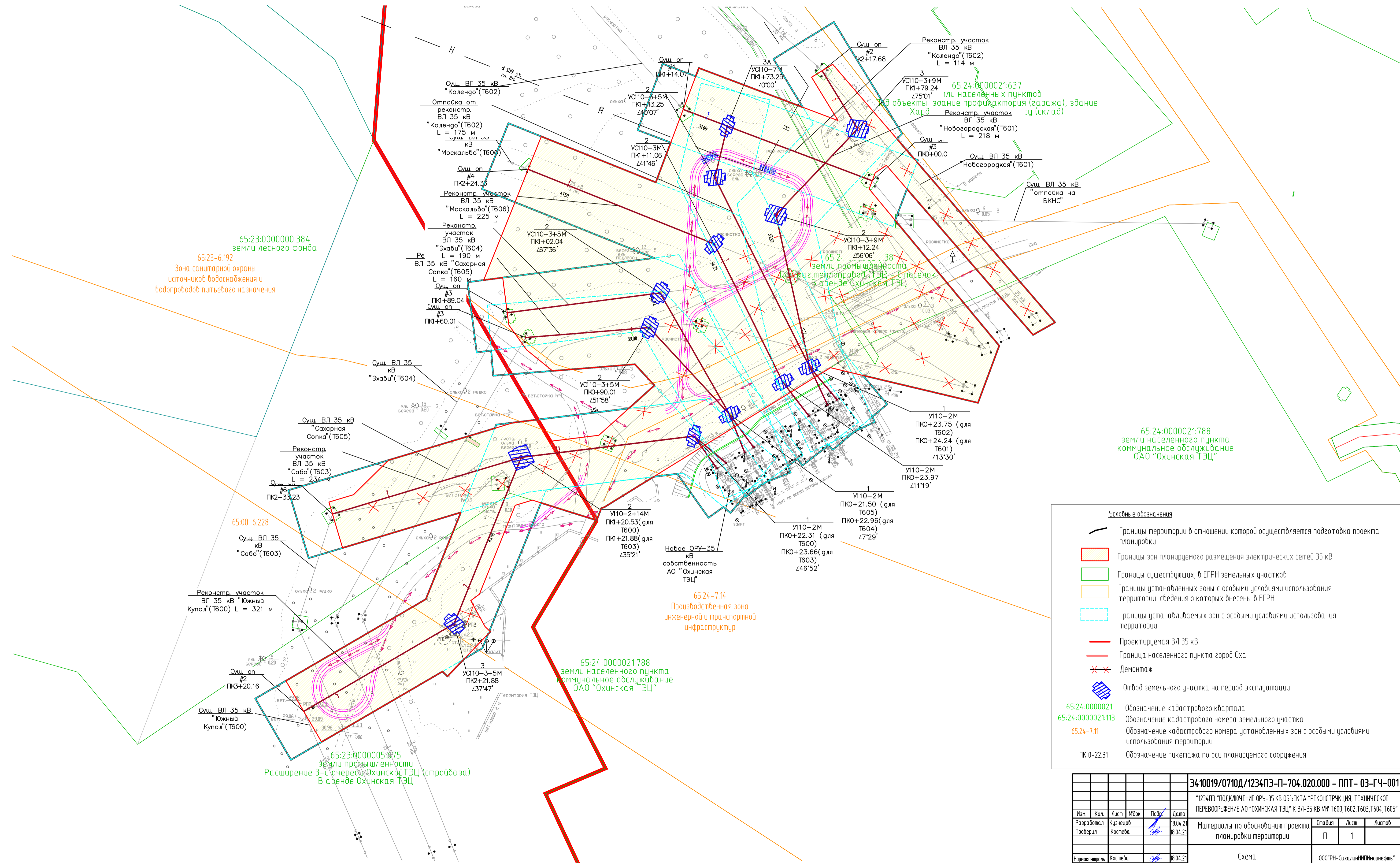
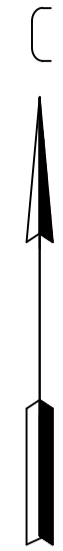
ПРОЕКТ ПЛАНИРОВКИ ТЕРРИТОРИИ**Раздел 3. Материалы по обоснованию проекта планировки территории****ГРАФИЧЕСКАЯ ЧАСТЬ**

№ п/п	Обозначение	Наименование	Примечание
1.	3410019/0710Д/1234ПЭ-П-704.020.000-ППТПМТ-ППТ-03-ГЧ-001	Схема использования территории в период подготовки проекта планировки территории Схема границ зон с особыми условиями использования территорий	Лист 4
2.	3410019/0710Д/1234ПЭ-П-704.020.000-ППТПМТ-ППТ-03-ГЧ-002	Схема границ территорий, подверженных риску возникновения чрезвычайных ситуаций природного и техногенного характера	Лист 5



ПРОЕКТ ПЛАНИРОВКИ ТЕРРИТОРИИ И ПРОЕКТ МЕЖЕВАНИЯ ТЕРРИТОРИИ ДЛЯ РАЗМЕЩЕНИЯ ЛИНЕЙНОГО ОБЪЕКТА "1234 ПЗ "ПОДКЛЮЧЕНИЕ ОРУ-35 КВ ОБЪЕКТА "РЕКОНСТРУКЦИЯ, ТЕХНИЧЕСКОЕ ПЕРЕОБОРУЖЕНИЕ АО "ОХИНСКАЯ ТЭЦ К ВЛ-35 КВ №№ Т600, Т602, Т603, Т604, Т605" МУНИЦИПАЛЬНОЕ ОБРАЗОВАНИЕ ГОРОДСКОЙ ОКРУГ "ОХИНСКИЙ", САХАЛИНСКОЙ ОБЛАСТИ МАТЕРИАЛЫ ПО ОБОСНОВАНИЮ ПРОЕКТА ПЛАНИРОВКИ ТЕРРИТОРИИ.
 СХЕМА ИСПОЛЬЗОВАНИЯ ТЕРРИТОРИИ В ПЕРИОД ПОДГОТОВКИ ПРОЕКТА ПЛАНИРОВКИ ТЕРРИТОРИИ. СХЕМА ГРАНИЦ ЗОН С ОСОБЫМИ УСЛОВИЯМИ ИСПОЛЬЗОВАНИЯ ТЕРРИТОРИИ.
 СХЕМА КОНСТРУКТИВНЫХ И ПЛАНИРОВОЧНЫХ РЕШЕНИЙ.

ЛИСТ 1
 Масштаб 1:1000



Условные обозначения

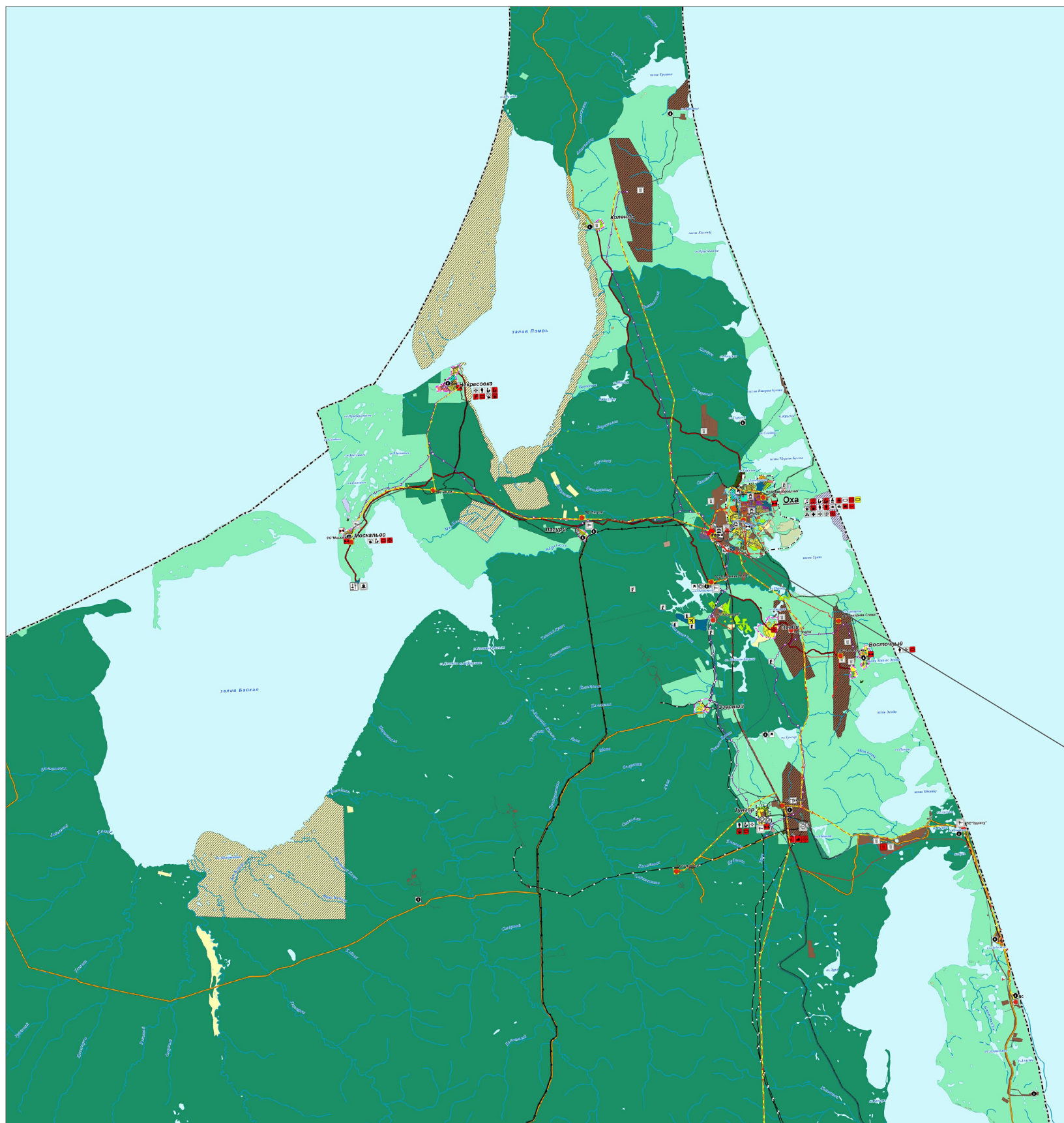
- Границы территории в отношении которой осуществляется подготовка проекта планировки
- Границы зон планируемого размещения электрических сетей 35 кВ
- Границы существующих, в ЕГРН земельных участков
- Границы установленных зон с особыми условиями использования территории сведения о которых внесены в ЕГРН
- Границы устанавливаемых зон с особыми условиями использования территории
- Проектируемая ВЛ 35 кВ
- Граница населенного пункта город Оха
- Демонтаж
- Отвод земельного участка на период эксплуатации
- 65:24-0000021 Обозначение кадастрового квартала
- 65:24-0000021:113 Обозначение кадастрового номера земельного участка
- 65:24-7.11 Обозначение кадастрового номера установленных зон с особыми условиями использования территории
- ПК 0+22.31 Обозначение пикетажа по оси планируемого сооружения

					34.10019/0710Д/1234ПЗ-П-704.020.000 - ППТ - 03-ГЧ-001				
					"1234ПЗ "ПОДКЛЮЧЕНИЕ ОРУ-35 КВ ОБЪЕКТА "РЕКОНСТРУКЦИЯ, ТЕХНИЧЕСКОЕ ПЕРЕОБОРУЖЕНИЕ АО "ОХИНСКАЯ ТЭЦ" К ВЛ-35 КВ №№ Т600, Т602, Т603, Т604, Т605"				
Изм.	Кол.	Лист	Мвк	Подп.	Дата	Материалы по обоснованию проекта планировки территории	Стр.	Лист	Листов
Разработал	Кузнецов				18.04.21		П	1	
Проверил	Костева				18.04.21				
Нормоконтроль	Костева				18.04.21	Схема	ООО"РН-СахалинНИПИморнефть"		
ГИП	Халуллин				18.04.21				

Инд.Н. подг. Подпись и дата. Взам. инв.Н.

ПРОЕКТ ПЛАНИРОВКИ ТЕРРИТОРИИ И ПРОЕКТ МЕЖЕВАНИЯ ТЕРРИТОРИИ ДЛЯ РАЗМЕЩЕНИЯ ЛИНЕЙНОГО ОБЪЕКТА "1234 ПЭ "ПОДКЛЮЧЕНИЕ ОРУ-35 КВ ОБЪЕКТА "РЕКОНСТРУКЦИЯ, ТЕХНИЧЕСКОЕ ПЕРЕООРУЖЕНИЕ АО "ОХИНСКАЯ ТЭЦ К ВЛ-35 КВ №№ Т600, Т602, Т603, Т604, Т605" МУНИЦИПАЛЬНОЕ ОБРАЗОВАНИЕ ГОРОДСКОЙ ОКРУГ "ОХИНСКИЙ", САХАЛИНСКОЙ ОБЛАСТИ
МАТЕРИАЛЫ ПО ОБОСНОВАНИЮ ПРОЕКТА ПЛАНИРОВКИ..
СХЕМА ГРАНИЦ ТЕРРИТОРИЙ, ПОДВЕРЖЕННЫХ РИСКУ ВОЗНИКНОВЕНИЯ ЧРЕЗВЫЧАЙНЫХ СИТУАЦИЙ ПРИРОДНОГО И ТЕХНОГЕННОГО ХАРАКТЕРА.

Схема размещения на материалах генерального плана муниципального образования ГО "Охинский"



ПЛАНИРУЕМЫЙ ОБЪЕКТ

УСЛОВНЫЕ ОБОЗНАЧЕНИЯ	
	Границы зон планируемого размещения электрических сетей 35 кВ
	Границы территории в отношении которой осуществляется подготовка проекта планировки
Границы:	
	ГРАНИЦА ГОРОДСКОГО ОКРУГА
	ГРАНИЦА НАСЕЛЕННОГО ПУНКТА
Функциональные зоны:	
	Жилые зоны
	ЗОНА ЗАСТРОЙКИ ИНДИВИДУАЛЬНЫМИ ЖИЛЬНЫМИ ДОМАМИ
	ЗОНА ЗАСТРОЙКИ МАЛОЭТАЖНЫМИ ЖИЛЬНЫМИ ДОМАМИ (ДО 4 ЭТАЖИ, ВКЛЮЧАЯ МАНСАРДЫНИ)
	ЗОНА ЗАСТРОЙКИ СРЕДНЕЭТАЖНЫМИ ЖИЛЬНЫМИ ДОМАМИ (ОТ 5 ДО 9 ЭТАЖЕЙ, ВКЛЮЧАЯ МАНСАРДЫНИ)
	Общественно-деловые зоны
	МНОГООБУНКЦИОНАЛЬНАЯ ОБЩЕСТВЕННО-ДЕЛОВАЯ ЗОНА
	ЗОНА СПЕЦИАЛИЗИРОВАННОЙ ОБЩЕСТВЕННОЙ ЗАСТРОЙКИ
	Производственные зоны, зоны инженерной и транспортной инфраструктуры
	ПРОИЗВОДСТВЕННАЯ ЗОНА
	КОММУНАЛЬНО-СЫВАДСКАЯ ЗОНА
	НАУЧНО-ПРОИЗВОДСТВЕННАЯ ЗОНА
	ЗОНА ИНЖЕНЕРНОЙ ИНФРАСТРУКТУРЫ
	ЗОНА ТРАНСПОРТНОЙ ИНФРАСТРУКТУРЫ
	Зоны сельскохозяйственного использования
	ЗОНА СЕЛЬСКОХОЗЯЙСТВЕННЫХ УГОДИЙ
	ЗОНА САДОВОДЧЕСКИХ ИЛИ ОГОРОДНИЧЕСКИХ НЕКОММЕРЧЕСКИХ ТОВАРИЩЕСТВ
	ПРОИЗВОДСТВЕННАЯ ЗОНА СЕЛЬСКОХОЗЯЙСТВЕННЫХ ПРЕДПРИЯТИЙ
Зоны рекреационного назначения	
	ЗОНА ОЗЕЛЕНЕННЫХ ТЕРРИТОРИЙ ОБЩЕГО ПОЛЬЗОВАНИЯ
	ЗОНА ОТДЫХА
	ЗОНА ЛЕСОВ
	Иные рекреационные зоны
Зоны специального назначения	
	ЗОНА КЛАДИЩ
	ЗОНА СКЛАДИРОВАНИЯ И ЗАХОРОНЕНИЯ ОТХОДОВ
	ЗОНА ОЗЕЛЕНЕННЫХ ТЕРРИТОРИЙ СПЕЦИАЛЬНОГО НАЗНАЧЕНИЯ
	Зоны режимных территорий
	ЗОНА АВЕАТОРИЙ
	Иные зоны
	Объекты транспортной инфраструктуры:
	Железнодорожный транспорт
	Железнодорожный путь общего пользования
	Автомобильные дороги
	АВТОМОБИЛЬНЫЕ ДОРОГИ РЕГИОНАЛЬНОГО ИЛИ МЕЖМУНИЦИПАЛЬНОГО ЗНАЧЕНИЯ
	АВТОМОБИЛЬНЫЕ ДОРОГИ МЕСТНОГО ЗНАЧЕНИЯ
	Частные автомобильные дороги
	Объекты воздушного транспорта
	Аэропорт
	Объекты водного транспорта
	Федерального значения:
	Морской порт и (или) морской терминал
	Объекты трубопроводного транспорта и инженерной инфраструктуры:
	Электростанция
	Регионального значения:
	Тепловая электростанция (ТЭС)
	Местного значения:
	Электростанция дизельная (ЭДС)
	Электростанция лобовая
	Местного значения:
	Электрическая подстанция 35 кВ
	Линии электропередачи (ЛЭП)
	Местного значения:
	Линии электропередачи 35 кВ
	Магистральные трубопроводы для транспортировки жидких и газообразных углеводородов
	Федерального значения:
	Магистральный нефтепровод
	Магистральный продуктопровод
	Магистральный газопровод
	Объекты добычи и транспортировки газа
	Регионального значения:
	Газораспределительная станция (ГРС)
	Федерального значения:
	ПРОМЕЖУТОЧНАЯ (ДОЖИМАЯ) ПЕРЕКАЧИВАЮЩАЯ СТАНЦИЯ (ПЭС)
Организации и подразделения по борьбе с ЧС	
	ПОЖАРНО-СПАСАТЕЛЬНАЯ ЧАСТЬ
	ОБСОБЛЕННОЕ СТРУКТУРНОЕ ПОДРАЗДЕЛЕНИЕ МЕДИЦИНСКОЙ ОРГАНИЗАЦИИ, ОКАЗЫВАЮЩЕЙ ПЕРВИЧНУЮ МЕДИКО-САНИТАРНУЮ ПОМОЩЬ
	МЕДИЦИНСКАЯ ОРГАНИЗАЦИЯ, ОКАЗЫВАЮЩАЯ СКОРУЮ МЕДИЦИНСКУЮ ПОМОЩЬ, ЕЕ СТРУКТУРНОЕ ПОДРАЗДЕЛЕНИЕ
	РЕГЕНЕРО-ПРОФИЛАКТИЧЕСКАЯ МЕДИЦИНСКАЯ ОРГАНИЗАЦИЯ (КРОМЕ САНАТОРИО-КУРОРТНОЙ), ОКАЗЫВАЮЩАЯ МЕДИЦИНСКУЮ ПОМОЩЬ В СТАЦИОНАРНЫХ УСЛОВИЯХ, ЕЕ СТРУКТУРНОЕ ПОДРАЗДЕЛЕНИЕ
Территории, подверженные риску возникновения чрезвычайных ситуаций природного характера	
Территории, подверженные опасным геологическим процессам	
	ТЕРРИТОРИИ, ПОДВЕРЖЕННЫЕ СПОЛЗНИМ
	ТЕРРИТОРИИ, ПОДВЕРЖЕННЫЕ ОПАСНЫМ ГЕОЛОГИЧЕСКИМ ПРОЦЕССАМ
	ТЕРРИТОРИИ, ПОДВЕРЖЕННЫЕ ОПАСНЫМ ГЕОЛОГИЧЕСКИМ ПРОЦЕССАМ
	ТЕРРИТОРИИ, ПОДВЕРЖЕННЫЕ ЦУНАМИ (РАСЧЕТНАЯ ВЫСОТА ЦУНАМИ ПОВТОРИМОСТЬЮ 1 РАЗ В 100 ЛЕТ)
Объекты, подверженные риску возникновения ЧС техногенного характера	
	ПОЖАРО-ВЗРЫВООПАСНЫЕ ОБЪЕКТЫ
	НЕФТЕПЕРЕКАЧИВАЮЩАЯ СТАНЦИЯ
	ГТС (ВОДОХРАНИЛИЩЕ)
Мероприятия по предотвращению ЧС	
	СОЗДАНИЕ ПРОТИВОПОЖАРНЫХ ЗОН НА ГРАНИЦАХ ОБЕСНЕННЫХ УЧАСТКОВ

ИНВ. ? подл. Подпись и дат. взам. инв. 00000