



Российская Федерация
Общество с ограниченной ответственностью
«АЗИМУТ»

Юридический адрес: 454048, г. Челябинск, Свердловский проспект, д. 84Б, офис 7.12,
ИНН/КПП 7453341178/745301001, Р/счет 40702810901500094517 в ТОЧКА ПАО БАНКА "ФК
ОТКРЫТИЕ", г. Москва к/сч. 30101810845250000999 БИК 044525999 т. 89517774770,
ps.az@yandex.ru

**ПРОЕКТ МЕЖЕВАНИЯ ТЕРРИТОРИИ Г. ОХА В ГРАНИЦАХ
ТЕРРИТОРИИ МУНИЦИПАЛЬНОГО ОБРАЗОВАНИЯ
ГОРОДСКОЙ ОКРУГ "ОХИНСКИЙ" В ОТНОШЕНИИ
ТЕРРИТОРИИ КАДАСТРОВОГО КВАРТАЛА 65:24:0000010**

Пояснительная записка к проекту межевания территории

№ док.	
Вып.	
Взам. инв. №	
Подпись и дата	
Инв. № подл.	

Челябинск
2022



Российская Федерация
Общество с ограниченной ответственностью
«АЗИМУТ»

Юридический адрес: 454048, г. Челябинск, Свердловский проспект, д. 84Б, офис 7.12,
ИНН/КПП 7453341178/745301001, Р/счет 40702810901500094517 в ТОЧКА ПАО БАНКА "ФК
ОТКРЫТИЕ", г. Москва к/сч. 30101810845250000999 БИК 044525999 т. 89517774770,
ps.az@yandex.ru

**ПРОЕКТ МЕЖЕВАНИЯ ТЕРРИТОРИИ Г. ОХА В ГРАНИЦАХ
ТЕРРИТОРИИ МУНИЦИПАЛЬНОГО ОБРАЗОВАНИЯ
ГОРОДСКОЙ ОКРУГ "ОХИНСКИЙ" В ОТНОШЕНИИ
ТЕРРИТОРИИ КАДАСТРОВОГО КВАРТАЛА 65:24:0000010**

Пояснительная записка к проекту межевания территории

Заказчик: Администрация муниципального
образования городской округ
«Охинский»
Исполнитель: ООО «Азимут»

Генеральный директор _____ В. Л. Пасынкова
ООО «Азимут»

Инженер-проектировщик _____ Р.М. Кошелева

Челябинск
2022

№ док.	
Вып.	
Взам. инв. №	
Подпись и дата	
Инв. № подл.	

СОДЕРЖАНИЕ

РАЗДЕЛ 1. ПРОЕКТ МЕЖЕВАНИЯ ТЕРРИТОРИИ. ГРАФИЧЕСКАЯ ЧАСТЬ	4
1. ЧЕРТЕЖ МЕЖЕВАНИЯ ТЕРРИТОРИИ	4
2. ЧЕРТЕЖ ОБОСНОВАНИЯ ПРОЕКТА МЕЖЕВАНИЯ ТЕРРИТОРИИ.....	6
РАЗДЕЛ 2. ОСНОВНЫЕ ПОЛОЖЕНИЯ ПРОЕКТА МЕЖЕВАНИЯ ТЕРРИТОРИИ	7
2.1 ПЕРЕЧЕНЬ И СВЕДЕНИЯ О ПЛОЩАДИ ОБРАЗУЕМЫХ ЗЕМЕЛЬНЫХ УЧАСТКОВ, В ТОМ ЧИСЛЕ ВОЗМОЖНЫЕ СПОСОБЫ ИХ ОБРАЗОВАНИЯ	7
2.2 ПЕРЕЧЕНЬ И СВЕДЕНИЯ О ПЛОЩАДИ ОБРАЗУЕМЫХ ЗЕМЕЛЬНЫХ УЧАСТКОВ, КОТОРЫЕ БУДУТ ОТНЕСЕНЫ К ТЕРРИТОРИЯМ ОБЩЕГО ПОЛЬЗОВАНИЯ ИЛИ ИМУЩЕСТВУ ОБЩЕГО ПОЛЬЗОВАНИЯ, В ТОМ ЧИСЛЕ В ОТНОШЕНИИ КОТОРЫХ ПРЕДПОЛАГАЮТСЯ РЕЗЕРВИРОВАНИЕ И (ИЛИ) ИЗЪЯТИЕ ДЛЯ ГОСУДАРСТВЕННЫХ ИЛИ МУНИЦИПАЛЬНЫХ НУЖД.....	8
2.3 ВИД РАЗРЕШЕННОГО ИСПОЛЬЗОВАНИЯ ОБРАЗУЕМЫХ ЗЕМЕЛЬНЫХ УЧАСТКОВ В СООТВЕТСТВИИ С ПРОЕКТОМ ПЛАНИРОВКИ ТЕРРИТОРИИ.....	8
2.4 СВЕДЕНИЯ О ГРАНИЦАХ ТЕРРИТОРИИ, В ОТНОШЕНИИ КОТОРОЙ УТВЕРЖДЕН ПРОЕКТ МЕЖЕВАНИЯ, СОДЕРЖАЩИЕ ПЕРЕЧЕНЬ КООРДИНАТ ХАРАКТЕРНЫХ ТОЧЕК ЭТИХ ГРАНИЦ	8
2.5 ПЕРЕЧЕНЬ КООРДИНАТ ХАРАКТЕРНЫХ ТОЧЕК ОБРАЗУЕМЫХ ЗЕМЕЛЬНЫХ УЧАСТКОВ	8

Изм.	Кол.уч.	Лист	№ док.	Подпись	Дата																																																																																																																																																																																																																																																																																																																																																																																																																																																																																																																																																																																																																																																																																	
------	---------	------	--------	---------	------	--	--	--	--	--	--	--	--	--	--	--	--	--	--	--	--	--	--	--	--	--	--	--	--	--	--	--	--	--	--	--	--	--	--	--	--	--	--	--	--	--	--	--	--	--	--	--	--	--	--	--	--	--	--	--	--	--	--	--	--	--	--	--	--	--	--	--	--	--	--	--	--	--	--	--	--	--	--	--	--	--	--	--	--	--	--	--	--	--	--	--	--	--	--	--	--	--	--	--	--	--	--	--	--	--	--	--	--	--	--	--	--	--	--	--	--	--	--	--	--	--	--	--	--	--	--	--	--	--	--	--	--	--	--	--	--	--	--	--	--	--	--	--	--	--	--	--	--	--	--	--	--	--	--	--	--	--	--	--	--	--	--	--	--	--	--	--	--	--	--	--	--	--	--	--	--	--	--	--	--	--	--	--	--	--	--	--	--	--	--	--	--	--	--	--	--	--	--	--	--	--	--	--	--	--	--	--	--	--	--	--	--	--	--	--	--	--	--	--	--	--	--	--	--	--	--	--	--	--	--	--	--	--	--	--	--	--	--	--	--	--	--	--	--	--	--	--	--	--	--	--	--	--	--	--	--	--	--	--	--	--	--	--	--	--	--	--	--	--	--	--	--	--	--	--	--	--	--	--	--	--	--	--	--	--	--	--	--	--	--	--	--	--	--	--	--	--	--	--	--	--	--	--	--	--	--	--	--	--	--	--	--	--	--	--	--	--	--	--	--	--	--	--	--	--	--	--	--	--	--	--	--	--	--	--	--	--	--	--	--	--	--	--	--	--	--	--	--	--	--	--	--	--	--	--	--	--	--	--	--	--	--	--	--	--	--	--	--	--	--	--	--	--	--	--	--	--	--	--	--	--	--	--	--	--	--	--	--	--	--	--	--	--	--	--	--	--	--	--	--	--	--	--	--	--	--	--	--	--	--	--	--	--	--	--	--	--	--	--	--	--	--	--	--	--	--	--	--	--	--	--	--	--	--	--	--	--	--	--	--	--	--	--	--	--	--	--	--	--	--	--	--	--	--	--	--	--	--	--	--	--	--	--	--	--	--	--	--	--	--	--	--	--	--	--	--	--	--	--	--	--	--	--	--	--	--	--	--	--	--	--	--	--	--	--	--	--	--	--	--	--	--	--	--	--	--	--	--	--	--	--	--	--	--	--	--	--	--	--	--	--	--	--	--	--	--	--	--	--	--	--	--	--	--	--	--	--	--	--	--	--	--	--	--	--	--	--	--	--	--	--	--	--	--	--	--	--	--	--	--	--	--	--	--	--	--	--	--	--	--	--	--	--	--	--	--	--	--	--	--	--	--	--	--	--	--	--	--	--	--	--	--	--	--	--	--	--	--	--	--	--	--	--	--	--	--	--	--	--	--	--	--	--	--	--	--	--	--	--	--	--	--	--	--	--	--	--	--	--	--	--	--	--	--	--	--	--	--	--	--	--	--	--	--	--	--	--	--	--	--	--	--	--	--	--	--	--

РАЗДЕЛ 1. ПРОЕКТ МЕЖЕВАНИЯ ТЕРРИТОРИИ. ГРАФИЧЕСКАЯ ЧАСТЬ

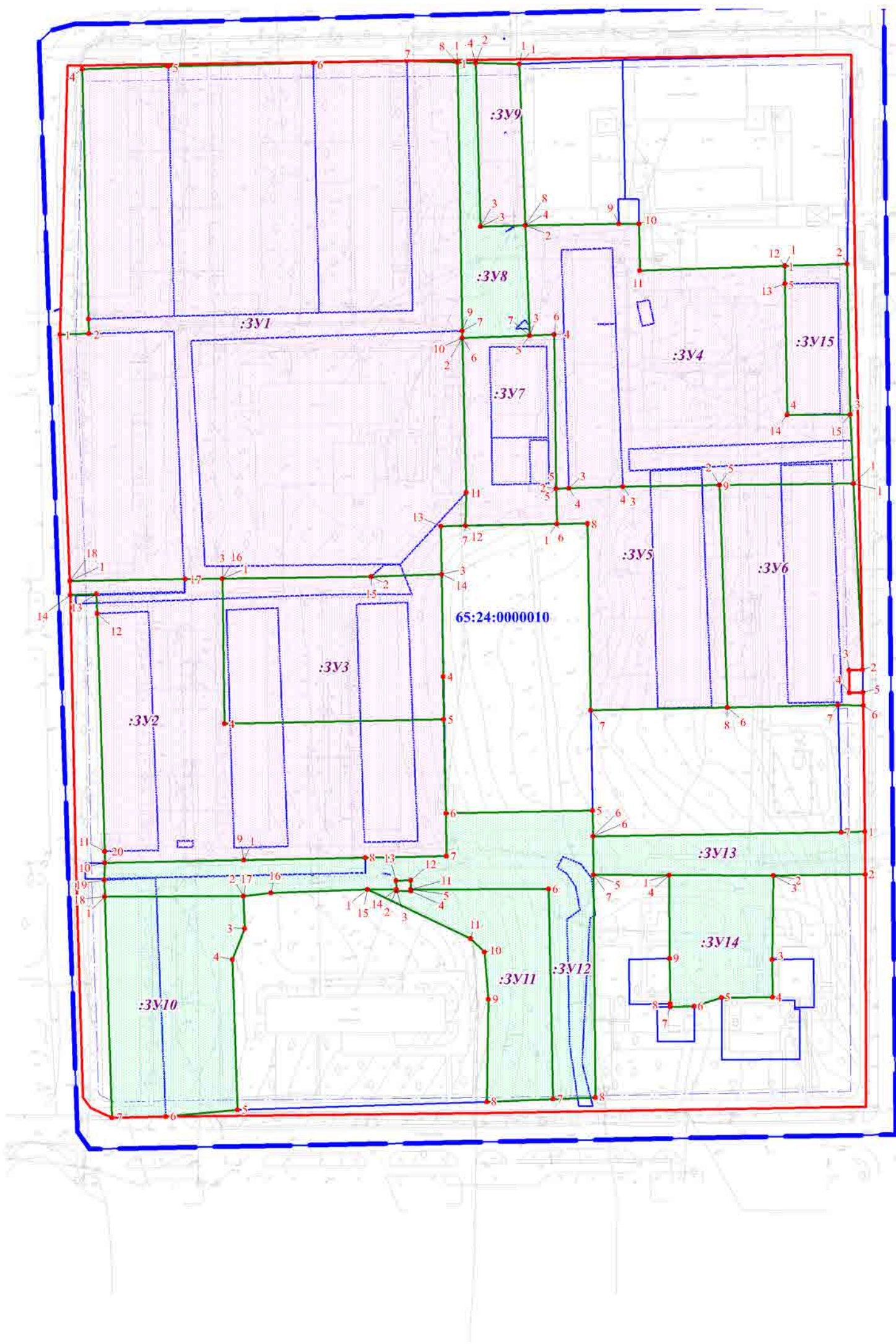
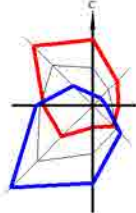
1. ЧЕРТЕЖ МЕЖЕВАНИЯ ТЕРРИТОРИИ

На чертежах отображено месторасположение образуемых земельных участков, их конфигурация и обозначение.

2. ЧЕРТЕЖ ОБОСНОВАНИЯ ПРОЕКТА МЕЖЕВАНИЯ ТЕРРИТОРИИ

На чертеже отображена информация о состоянии участков на период проектирования.

Инв. № подл.	Подпись и дата	Взам. инв. №	Вып.	№ док.							Лист
											4
					Изм.	Кол.уч.	Лист	№ док.	Подпись	Дата	



Условные обозначения



Граница проекта межевания территории



Красные линии



Линии отступа от красных линий



Границы образуемых земельных участков



Границы образуемых земельных участков, которые после образования будут относиться к территориям общего пользования

:3Y1

Условный номер образуемого земельного участка



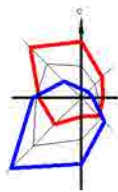
Границы земельных участков на кадастровом плане территории



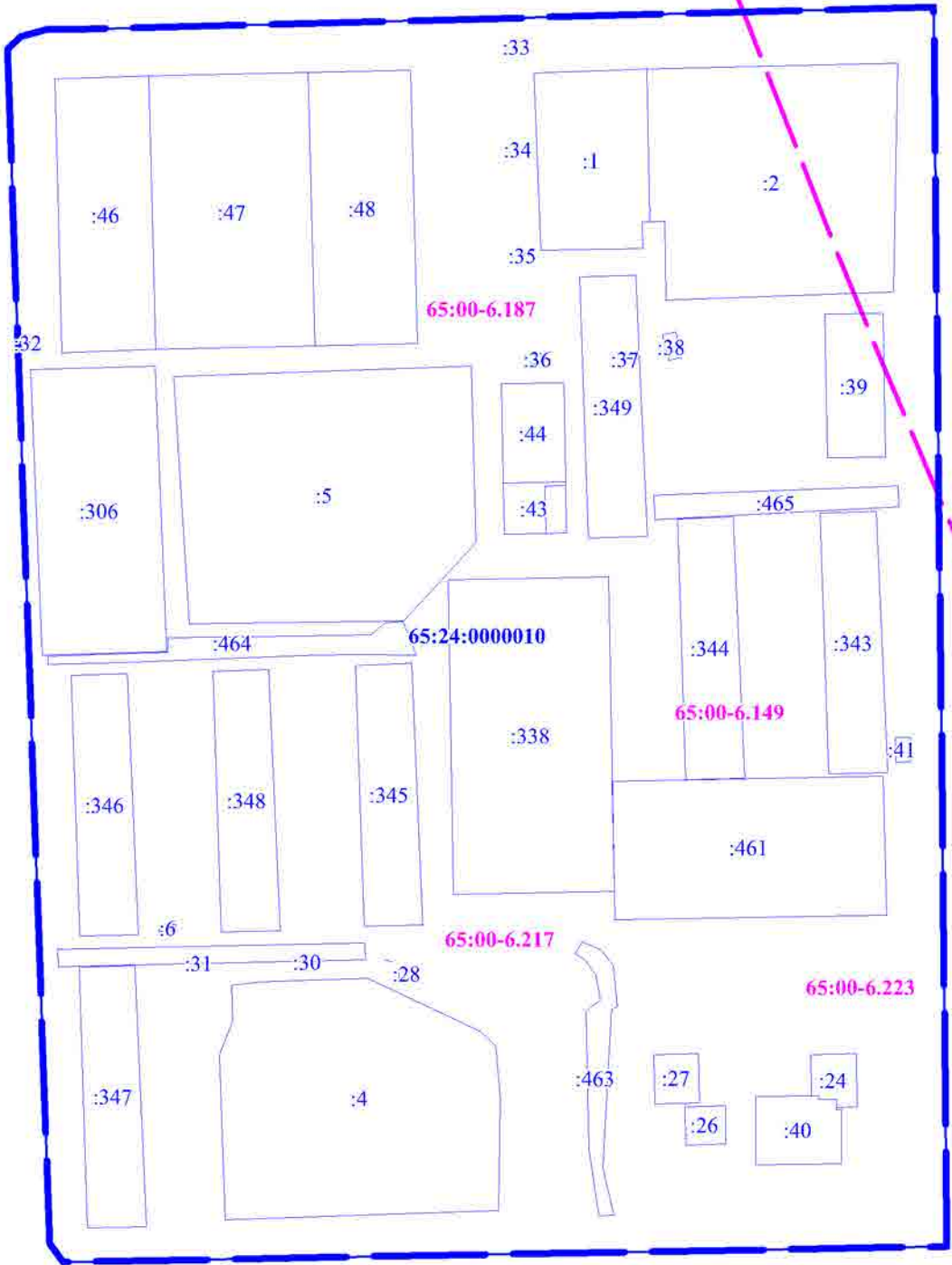
Обозначение поворотных точек образуемых земельных участков

Примечание - Ведомость координат поворотных точек границ образуемых участков приведена в пояснительной записке к проекту межевания территории.

						ПМТ			
						ПРОЕКТ МЕЖЕВАНИЯ ТЕРРИТОРИИ Г. ОХА В ГРАНИЦАХ ТЕРРИТОРИИ МУНИЦИПАЛЬНОГО ОБРАЗОВАНИЯ ГОРОДСКОЙ ОКРУГ "ОХИНСКИЙ" В ОТНОШЕНИИ ТЕРРИТОРИИ КАДАСТРОВОГО КВАРТАЛА 65:24:0000010			
Изм.	Кол.уч.	Лист	№док.	Подпись	Дата	Проект межевания территории. Графическая часть	Стадия	Лист	Листов
Проверил		Топорков И.И.			08.22		ПМ	1	2
Разработал		Кошелева Р.М.				Чертеж межевания территории Масштаб 1:1500	ООО "АЗИМУТ"		



г. Оха



Условные обозначения



Граница проекта межевания территории



Обозначение зон с особыми условиями использования территорий



Обозначение земельных участков сведения о которых внесены в ЕГРН



Обозначение кадастрового квартала

						ПМТ			
						ПРОЕКТ МЕЖЕВАНИЯ ТЕРРИТОРИИ Г. ОХА В ГРАНИЦАХ ТЕРРИТОРИИ МУНИЦИПАЛЬНОГО ОБРАЗОВАНИЯ ГОРОДСКОЙ ОКРУГ "ОХИНСКИЙ" В ОТНОШЕНИИ ТЕРРИТОРИИ КАДАСТРОВОГО КВАРТАЛА 65:24:0000010			
Изм.	Кол.уч.	Лист	№ док.	Подпись	Дата	Проект межевания территории. Графическая часть	Стадия	Лист	Листов
Проверил		Топорков И.И.			08.22		ПМ	2	2
Разработал		Кошелева Р.М.				Чертеж обоснования проекта межевания территории. Масштаб 1:2000	ООО "АЗИМУТ"		

РАЗДЕЛ 2. ОСНОВНЫЕ ПОЛОЖЕНИЯ ПРОЕКТА МЕЖЕВАНИЯ ТЕРРИТОРИИ

2.1 Перечень и сведения о площади образуемых земельных участков, в том числе возможные способы их образования

Ведомость образуемых земельных участков

№	Кадастровый номер	Адрес	Площадь, м ²	Возможный способ образования	Вид разрешенного использования
1	:ЗУ1	Сахалинская область, р-н. Охинский, г. Оха, ул. Карла Маркса	20 247,28	Перераспределение земельных участков с кадастровыми номерами 65:24:0000010:46, 65:24:0000010:47, 65:24:0000010:48, 65:24:0000010:306, 65:24:0000010:5, 65:24:0000010:464 и земель, находящихся в государственной или муниципальной собственности	Дошкольное, начальное и среднее общее образование
2	:ЗУ2	Сахалинская область, р-н Охинский, г Оха, ул Комсомольская	6 707,51	Перераспределение земельных участков с кадастровыми номерами 65:24:0000010:306, 65:24:0000010:464, 65:24:0000010:346, 65:24:0000010:348, 65:24:0000010:345, 65:24:0000010:6 и земель, находящихся в государственной или муниципальной собственности	Среднеэтажная жилая застройка
3	:ЗУ3	Сахалинская область, р-н Охинский, г Оха, ул Дзержинского	3 257,89	Перераспределение земельных участков с кадастровыми номерами 65:24:0000010:348, 65:24:0000010:345 и земель, находящихся в государственной или муниципальной собственности	Среднеэтажная жилая застройка
4	:ЗУ4	Сахалинская область, р-н Охинский, г Оха, ул Дзержинского	6316,25	Перераспределение земельных участков с кадастровыми номерами 65:24:0000010:349, 65:24:0000010:465, 65:24:0000010:344, 65:24:0000010:343, 65:24:0000010:36, 65:24:0000010:38, 65:24:0000010:28 и земель, находящихся в государственной или муниципальной собственности	Среднеэтажная жилая застройка
5	:ЗУ5	Сахалинская область, р-н Охинский, г Оха, ул Дзержинского	3 190,41	Перераспределение земельного участка с кадастровыми номерами 65:24:0000010:344 и земель, находящихся в государственной или муниципальной собственности	Среднеэтажная жилая застройка

№ док.	
Вып.	
Взам. инв. №	
Подпись и дата	
Инв. № подл.	

Изм.	Кол.уч.	Лист	№ док.	Подпись	Дата	Лист
						7

6	:ЗУ6	Сахалинская область, р-н Охинский, г Оха, ул Дзержинского	3 050,70	Перераспределение земельного участка с кадастровыми номерами 65:24:0000010:343 и земель, находящихся в государственной или муниципальной собственности	Среднеэтажная жилая застройка
	:ЗУ7	Сахалинская область, р-н Охинский, г Оха, ул Дзержинского	1 760,10	Перераспределение земельных участков с кадастровыми номерами 65:24:0000010:44, 65:24:0000010:43, 65:24:0000010:45 и земель, находящихся в государственной или муниципальной собственности	Магазины
	:ЗУ8	Сахалинская область, р-н. Охинский, г. Оха, ул. Карла Маркса	1077.86	Перераспределение земельных участков с кадастровыми номерами 65:24:0000000:28 и земель, находящихся в государственной или муниципальной собственности	Земельные участки (территории) общего пользования
	:ЗУ9	Сахалинская область, р-н. Охинский, г. Оха, ул. Карла Маркса	739.1	Перераспределение земельных участков с кадастровыми номерами 65:24:0000000:28 и земель, находящихся в государственной или муниципальной собственности	Земельные участки (территории) общего пользования
	:ЗУ10	Сахалинская область, р-н Охинский, г Оха, ул Комсомольская	2 884,70	Перераспределение земельных участков с кадастровыми номерами 65:24:0000010:347, 65:24:0000010:463 и земель, находящихся в государственной или муниципальной собственности	Земельные участки (территории) общего пользования
	:ЗУ11	Сахалинская область, р-н Охинский, г Оха, ул Комсомольская	1 735,02	Перераспределение земельного участка с кадастровыми номерами 65:24:0000010:463 и земель, находящихся в государственной или муниципальной собственности	Земельные участки (территории) общего пользования
	:ЗУ12	Сахалинская область, р-н Охинский, г Оха, ул л Комсомольская до ул Парковая	3278.6	Перераспределение земельного участка с кадастровыми номерами 65:24:0000010:463, 65:24:0000000:28 и земель, находящихся в государственной или муниципальной собственности	Земельные участки (территории) общего пользования
	:ЗУ13	Сахалинская область, р-н Охинский, г Оха, ул Дзержинского	1 148,35	Образование земельных участков из земель или земельных участков, находящихся в государственной или муниципальной собственности	Земельные участки (территории) общего пользования
	:ЗУ14	Сахалинская область, р-н Охинский, г Оха, ул Дзержинского	1 325,01	Образование земельных участков из земель или земельных участков, находящихся в государственной или муниципальной собственности	Земельные участки (территории) общего пользования

Изм.	Кол.уч.	Лист	№ док.	Подпись	Дата
Интв. № подл.	Взам. инв. №	Вып.	№ док.		

	:3У15	Сахалинская область, р-н. Охинский, г. Оха, ул. Дзержинского	970,54	Перераспределение земельного участка с кадастровыми номерами 65:24:0000010:39 и земель, находящихся в государственной или муниципальной собственности	Общественное управление
--	-------	--	--------	---	----------------------------

Примечание: В процессе перераспределения фрагменты земельных участков с кадастровыми номерами 65:24:0000010:464, 65:24:0000010:463 находящиеся за границами образуемых земельных участков будут отнесены к землям, на которых госсобственность не разграничена.

Инв. № подл.	Подпись и дата	Взам. инв. №	Вып.	№ док.							Лист					
											9					
					Изм.	Кол.уч.	Лист	№ док.	Подпись	Дата						

							Лист
							10
Изм.	Кол.уч.	Лист	№ док.	Подпись	Дата		

Ив. № подл.	Подпись и дата	Взам. инв. №	Вып.	№ док.						
Изм.	Кол.уч.	Лист	№ док.	Подпись	Дата					

11	1424141,22	1314742,56
12	1424130,59	1314742,23
13	1424130,45	1314734,4
14	1424114,99	1314734,65
15	1424114,29	1314712,02
16	1424113,62	1314664,39
17	1424113,45	1314652,45
18	1424112,92	1314615,54
1	1424191,9	1314612,38
:3У2		
1	1424112,92	1314615,54
2	1424113,45	1314652,45
3	1424113,62	1314664,39
4	1424067,19	1314665,02
5	1424068,52	1314735,29
6	1424038,47	1314736,07
7	1424024,7	1314736,16
8	1424024,25	1314710,12
9	1424023,48	1314671,24
10	1424022,59	1314626,66
11	1424026,24	1314626,72
12	1424102,43	1314624,26
13	1424108,68	1314624,06
14	1424108,47	1314615,72
1	1424112,92	1314615,54
:3У3		
1	1424113,62	1314664,39
2	1424114,29	1314712,02
3	1424114,99	1314734,65
4	1424082,29	1314735,2
5	1424068,52	1314735,29
6	1424067,19	1314665,02
1	1424113,62	1314664,39
:3У4		
1	1424144,15	1314866,57
2	1424143,56	1314823,72
3	1424143,14	1314792,65
4	1424142,58	1314775,43
5	1424142,41	1314771,35
6	1424191,81	1314770,76
7	1424191,48	1314762,81
8	1424226,77	1314761,49
9	1424227,26	1314791,38
10	1424227,3	1314797,88
11	1424212,28	1314798,16

12	1424213,84	1314844,59
13	1424208,08	1314844,59
14	1424166,09	1314845,35
15	1424166,19	1314865,62
1	1424144,15	1314866,57
:3У5		
1	1424131,12	1314771,67
2	1424142,41	1314771,35
3	1424142,58	1314775,43
4	1424143,14	1314792,65
5	1424143,56	1314823,72
6	1424072,34	1314826,23
7	1424071,5	1314782,47
8	1424131,3	1314781,39
1	1424131,12	1314771,67
:3У6		
1	1424144,15	1314866,57
2	1424084,39	1314869,54
3	1424084,31	1314865,19
4	1424077,11	1314865,32
5	1424077,19	1314869,67
6	1424072,96	1314869,73
7	1424073,09	1314861,7
8	1424072,34	1314826,23
9	1424143,56	1314823,72
1	1424144,15	1314866,57
:3У7		
1	1424141,22	1314742,56
2	1424190,67	1314741,27
3	1424191,48	1314762,81
4	1424191,81	1314770,76
5	1424142,41	1314771,35
6	1424131,12	1314771,67
7	1424130,59	1314742,23
1	1424141,22	1314742,56
:3У8		
1	1424279,04	1314739,69
2	1424278,89	1314745,61
3	1424226,35	1314747,09
4	1424226,77	1314761,49
5	1424191,48	1314762,81
6	1424190,67	1314741,27
7	1424192,98	1314741,21
1	1424279,04	1314739,69
:3У9		

Инов. № подл.	Подпись и дата	Взам. инв. №	Вып.	№ док.						

1	1424278,54	1314759,55
2	1424226,77	1314761,49
3	1424226,35	1314747,09
4	1424278,89	1314745,61
1	1424278,54	1314759,55
:310		
1	1424011,83	1314626,73
2	1424011,85	1314671,19
3	1424001,43	1314671,55
4	1423991,63	1314667,63
5	1423943,39	1314669,26
6	1423941,34	1314646,25
7	1423940,89	1314629,01
1	1424011,83	1314626,73
:311		
1	1424014	1314710,95
2	1424014,03	1314720,14
3	1424013,5	1314720,15
4	1424013,61	1314724,8
5	1424014,05	1314724,79
6	1424014,22	1314768,91
7	1423946,82	1314770,38
8	1423945,99	1314749,19
9	1423978,85	1314749,67
10	1423994,05	1314748,37
11	1423998,36	1314743,94
1	1424014	1314710,95
:312		
1	1424023,48	1314671,24
2	1424024,25	1314710,12
3	1424024,7	1314736,16
4	1424038,47	1314736,07
5	1424039,32	1314783,06
6	1424031,1	1314783,21
7	1424018,7	1314783,31
8	1423947,36	1314783,97
9	1423946,82	1314770,38
10	1424014,22	1314768,91
11	1424014,05	1314724,79
12	1424016,94	1314724,72
13	1424016,83	1314720,07
14	1424014,03	1314720,14
15	1424014	1314710,95
16	1424012,88	1314679,93
17	1424011,85	1314671,19

18	1424011,83	1314626,73
19	1424017,09	1314626,56
20	1424022,6	1314626,66
1	1424023,48	1314671,24
:313		
1	1424032,55	1314870,28
2	1424018,93	1314870,47
3	1424018,47	1314840,94
4	1424018,6	1314807,58
5	1424018,7	1314783,31
6	1424031,1	1314783,21
7	1424032,38	1314862,66
1	1424032,55	1314870,28
:314		
1	1424018,6	1314807,58
2	1424018,47	1314840,94
3	1423991,55	1314840,55
4	1423979,52	1314840,71
5	1423979,44	1314824,31
6	1423976,63	1314815,52
7	1423976,43	1314807,94
8	1423977,52	1314807,94
9	1423991,93	1314807,68
1	1424018,6	1314807,58
:315		
1	1424213,84	1314844,59
2	1424214,52	1314864,62
3	1424166,19	1314865,62
4	1424166,09	1314845,35
5	1424208,08	1314844,59
1	1424213,84	1314844,59

Изм.	Кол.уч.	Лист	№ док.	Подпись	Дата		Лист
							12